

Todo empieza con
un **primer contacto**



Con la Light&Play® Family
soluciones display LCD & LED

vitrinemia Catálogo 2026



Un escaparate no es solo una fachada física con pantallas.

Un escaparate es el primer lugar donde te ven, donde te notan y donde te eligen.

Para algunos, es una agencia; para otros, es un perfil digital, un sitio web, redes sociales, un anuncio...

Pero la lógica sigue siendo la misma: la primera impresión suele decidir el resto.



Javier de Liaño
Director General de Vitrinemia Iberia

«Todo comienza con un primer contacto»

En **Vitrinemia** creemos que toda gran historia profesional comienza con ese momento sencillo y esencial: **el primer contacto**.

Ya sea un apretón de manos en una agencia, una mirada intercambiada frente a un escaparate o un clic en una pantalla digital, todo empieza con ese **primer instante de encuentro**.

Este catálogo 2026, que tiene entre sus manos, es un homenaje a esta idea fundamental. Reúne **nuestras soluciones dedicadas** a los profesionales del sector inmobiliario, pero sobre todo refleja nuestra convicción: ofrecerle las herramientas que transforman cada primer contacto en **una oportunidad** de confianza, visibilidad y crecimiento.

A lo largo de sus páginas, descubrirá cómo, ya sea en sus escaparates físicos o en su presencia digital, cada interacción puede convertirse en el punto de partida de una relación duradera.

Nuestra ambición es sencilla: hacer de cada primer contacto una primera impresión inolvidable.

Estamos encantados de compartir con ustedes esta nueva edición, **pensada para acompañarlos** en un mundo en el que lo humano y lo digital se unen para **crear experiencias únicas**.

Juntos, hagamos de cada primer contacto el **comienzo de una hermosa historia**.

Javier de Liaño

Brilla & Diviértete

Desde hace 20 años, Vitrinemia ayuda a los profesionales del sector inmobiliario a propiciar encuentros y a conseguir que el cliente se detenga ante la agencia,

«Quiero trabajar con ustedes.»

¿Quiénes somos?

Nuestra historia

Nuestros compromisos

Nuestros valores

06

Nuestros monitores LCD

Nuestra gama de pantallas

textiles luminosos

14

Nuestras soluciones digitales

Visible Display

Visible AI

40

Nuestros productos LED

Nuestra gama de paneles luminosos

Nuestras soluciones de impresión

46

Accesorios

Bubble Light

Marcos Colors y marcos Deluxe

52

RENTING DE LAS PANTALLAS

Al suscribir un contrato de renting, gana flexibilidad de tesorería. También se beneficia de una renovación permanente de su equipo, que se mantendrá siempre avanzado en relación a la tecnología.



**NOUS OFFRONS
À VOTRE BIEN**
la visibilité qu'il mérite
pour avoir la certitude
de le vendre au
meilleur prix.

vitrinamedia



**APPARTEMENT
VERSAILLES**
À VENDRE **170 000 €**

Surface: 23.24 m²
Chambres: 2

Énergie: A2

vitrinamedia

EXCLUSIVITÉ



**APPARTEMENT
VERSAILLES**
À VENDRE **472 500 €**

Surface: 87.08 m²
Chambres: 3

Énergie: B

vitrinamedia

EXCLUSIVITÉ



**APPARTEMENT
VERSAILLES**
À VENDRE **145 000 €**

Surface: 58.00 m²
Chambres: 2

Énergie: C

vitrinamedia

**APPARTEMENT
VERSAILLES**

**MAISON/VILLA
SEVRES**

2006



El encuentro

Dos visiones se cruzan y nace Vitrinemia.

2007



La creación

Los displays LED se han convertido en un estándar de comunicación en los escaparates.

2011



Internacionalización

Desarrollo mundial de una red de socios para defender los colores de la marca.

2012



La Fábrica

Inauguración de nuestra planta de montaje en Asia. Supervisamos toda la cadena de valor, desde el diseño hasta la instalación.

2018



Monitores LCD

Lanzamiento de una gama de pantallas dinámicas compatibles con escaparates LED. Comercialización del primer software de gestión de listas de reproducción de contenidos profesionales.

2019



Agencia de comunicación

Integración de una agencia de comunicación especializada en el sector inmobiliario.

2020



Financiación

Creación de una filial de financiación para apoyar a nuestros clientes.

2021



Oferta Digital

Desarrollo del software Visible Display, una solución de distribución de contenidos compatible con toda nuestra gama de pantallas LCD para potenciar la comunicación en los escaparates.

2023



Red de publicidad

Lanzamiento de Visible Ads, la primera red publicitaria dedicada.

2024



El escaparate 100% digital

Lanzamiento de Light & play 4 y Eco Smart Display 100.

2025



Lanzamiento de la Light&Play® Family

Diseñado, desarrollado y fabricado por Vitrinemedia. Ahora disponible en formatos de 21,5", 32", 43" y banner.

2026



Vitrinemedia IA

«Sí, su escaparate es inteligente»
Desarrollo de un asistente conversacional con IA que detecta las necesidades frente al escaparate.

¿Quiénes somos?

La comunidad Vitrinemia



Pioneros en Displays luminosos y digitales **desde 2007**



Un equipo de **50 expertos profesionales**, entre ellos **18 comerciales en toda España**.



70.000 clientes en el mundo y más de **12.000 en España**.



Todos nuestros productos se fabrican **en nuestra propia fábrica** para garantizarle **una calidad excepcional**.



+ de 2 millones de Displays LED en todo el mundo.



Una empresa comprometida que reducirá su impacto de GEI entre un **25 % y un 50 % en 2030**.



+ de 11 000 monitores de gran formato y **+ de 8 000 Light& Play®** conectados a Visible Display

Confían en nosotros

Tecnocasa Inmobiliaria | Century 21 | Engels & volkers | Remax Inmobiliaria | La Casa Agency | Look & Find Inmobiliaria | Grupo Torres Inmobiliaria | Grupo Hogares Inmobiliaria | Lucas Fox International Properties | BARNES International Realty | Don Piso Inmobiliaria | Museo Pompidou Málaga | Global Piso | Habitale | Forcadell Consultores Inmobiliarios | Zome Real Estate | Keller Williams | Coldwell Banker | ComprarCasa ES | Mäklarringen | Sotheby's International Realty | Luxury Properties Christies | Fastighetsbyrå | Best Travel | Irizar Inmobiliaria | Grocasa Red Inmobiliaria | Red Piso Inmobiliaria | Quorum Inmobiliaria | VOhome Inmobiliaria | Tempocasa Inmobiliaria | Alfa Inmobiliaria | Sevilla 2.000

Y también...



#MADEBYVITRINEMEDIA

Del diseño a la instalación

En Vitrinemedia controlamos todo el proceso: desde el diseño hasta la instalación en su local. **Ideamos soluciones innovadoras** que garantizan un control total de la calidad. Con sede en Palma de Mallorca, proporcionamos un **servicio de atención al cliente** receptivo que **ofrece apoyo personalizado en cada etapa**.

Innovación

Como pioneros en el mercado de la señalización luminosa y digital, ampliamos constantemente los límites para que usted sea siempre más visible. Gracias a nuestras soluciones tecnológicas de vanguardia, **usted tiene la oportunidad de brillar** y destacarse en su entorno. Gracias a Vitrinemedia, **¡usted es extraordinario!**

Flexibilidad de los servicios

En Vitrinemedia, gracias a una amplia red de socios financieros, **facilitamos la adquisición de equipos**, sean cuales sean las necesidades o las limitaciones. Con nuestro servicio de gestión publicitaria Visible Ads, nuestros clientes pueden monetizar sus pantallas mediante la difusión de publicidad. Estos servicios nos permiten ofrecer una flexibilidad total y acompañar a cada cliente, encontrando siempre la solución adecuada para equiparlo.

Responsabilidad con el medio ambiente

En Vitrinemedia, la responsabilidad medioambiental es muy importante para nosotros.

Desde que entró en vigor la Ley del Clima, hemos puesto en marcha **soluciones concretas**. Entre ellas, el lanzamiento de **nuestra gama Durable**, dedicada al reacondicionamiento de nuestros productos. También hemos desarrollado **la gama Eco**, que reduce significativamente el consumo de energía de nuestros equipos.

Por último, nuestro embalaje está diseñado para ser eco-responsable, reduciendo nuestro impacto medioambiental en cada etapa.

Nuestro compromiso con el planeta

Estamos comprometidos con una política de ecorresponsabilidad para limitar el impacto medioambiental de nuestra actividad.

1

USO RESPONSABLE DE LOS MONITORES LCD

Para mejorar el consumo energético de los escaparates, Vitrinemedia configura por **defecto el apagado de todas sus pantallas LCD de 00:00h a 6:30h.**

Estos horarios pueden modificarse mediante el software de distribución de contenidos Visibble Display

Además, el brillo de los monitores LCD varía durante el día:

30%

de luminosidad de 06:30h a 09:30h.

70%

de luminosidad de 09:30h a 17:30h.

30%

de luminosidad de 17:30h a 00:00h.



Eco Smart Displays y la nueva generación de Light & Play tienen un sensor que adapta automáticamente el brillo de la pantalla en función de la luz ambiental.



 YouTube | [Compromisos de Vitrinemedia](#)

2

USO RESPONSABLE DE DISPLAYS LED:

Para los displays con retroiluminación LED, recomendamos los mismos tiempos de conexión que para los displays LCD.

Escanea el código QR para saber cómo ajustar los tiempos de conexión de los displays con retroiluminación LED.



Actuemos juntos por un consumo aún más responsable.

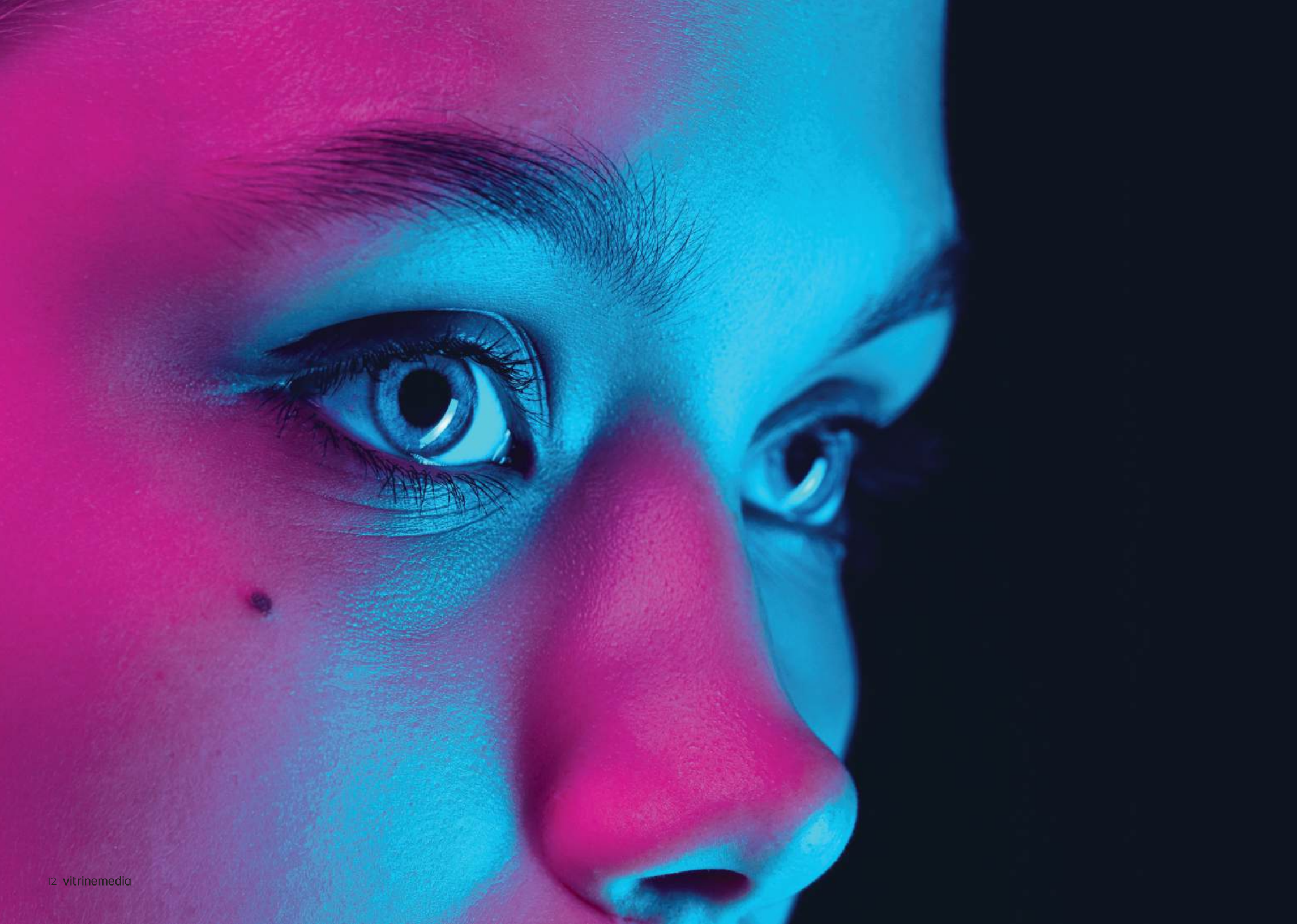
3

REDUCCIÓN DE RESIDUOS

Para reducir nuestros residuos, garantizamos la recuperación y reparación de los monitores LCD y Displays LED al final del contrato, para que puedan volver a comercializarse a un precio reducido.

Al mismo tiempo, estamos reduciendo los embalajes de todos nuestros productos (LCD y LED) y los hacemos progresivamente reciclables.





Viste los **colores** de Vitrinemedia

vi pasión

Nuestra llama, cada día.

Es ella la que nos impulsa a hacer las cosas con ganas, exigencia y energía. La pasión por el trabajo bien hecho, por el proyecto colectivo, por el espíritu emprendedor que vivimos cada día. Es ella la que da sentido a todo lo que hacemos.

vi ambición

Nuestro motor, nuestro horizonte.

Es el deseo de ir más allá, de dejar huella, de lograr grandes cosas juntos. La ambición es esa fuerza interior que nos impide conformarnos con lo «bueno» cuando podemos aspirar a lo «excepcional».

vi innovación

Nuestro reflejo, nuestra respiración.

Anticipar, inventar, adaptarse: eso es lo que nos mantiene vivos. En Vitrinemedia, la innovación no se limita a los productos. Es una cultura compartida, una forma de abordar cada reto con creatividad y sentido común.

vi colaboración

Nuestra fuerza, nuestro colectivo.

Nada duradero se consigue solo. La colaboración es lo que une talentos, ideas y energías para hacer posible lo que parecía imposible. Juntos avanzamos más rápido y, sobre todo, llegamos más lejos.

Una llama, un sueño, ideas y corazón: todo eso es Vitrinemedia.

Nuestros productos LCD

Be remarkable



LIGHT&PLAY® 5 MAX

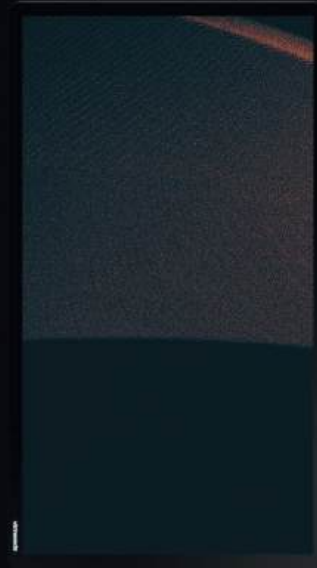
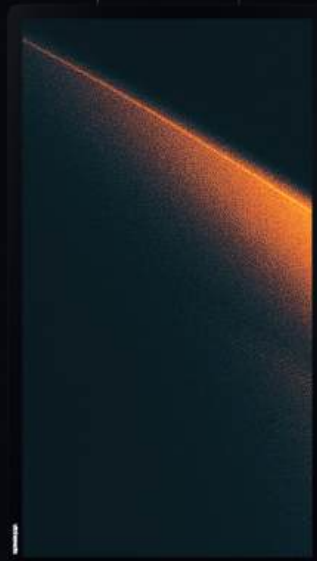
¡Pídenos la máxima luminosidad para tu escaparate!



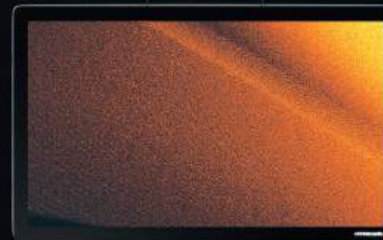
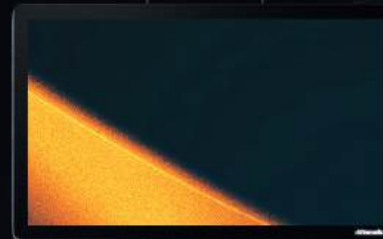
43''



Banner



32''



21,5''



LIGHT&PLAY® 5 MAX 21,5"

El nuevo soporte para monitores

Haz tu pedido ahora mismo

Los escaparates cobran vida con nuestras pantallas Light&Play® 5 MAX de 21,5 pulgadas, pertenecientes a la familia Light&Play:

- Pantallas dinámicas y luminosas
- Con el formato de los expositores clásicos
- Sin renunciar a la identidad de la agencia inmobiliaria

¡Porque un escaparate atractivo es la primera impresión que marca la diferencia!



Exclusividad

Diseñado y fabricado por Vitrinemia



Resolución

Full HD



Tamaño

21,5" (A3)
52x31cm



Conexión

Wifi



Colores

Negro, gris metalizado, blanco



NUEVO

Luminosidad

2 500 nits



Orientación

Retrato o Paisaje



Conectado al Visible Display:

Fácil gestión de sus contenidos



Contraportada personalizable con visual A3, imprimible desde su agencia



Alta resistencia al calor

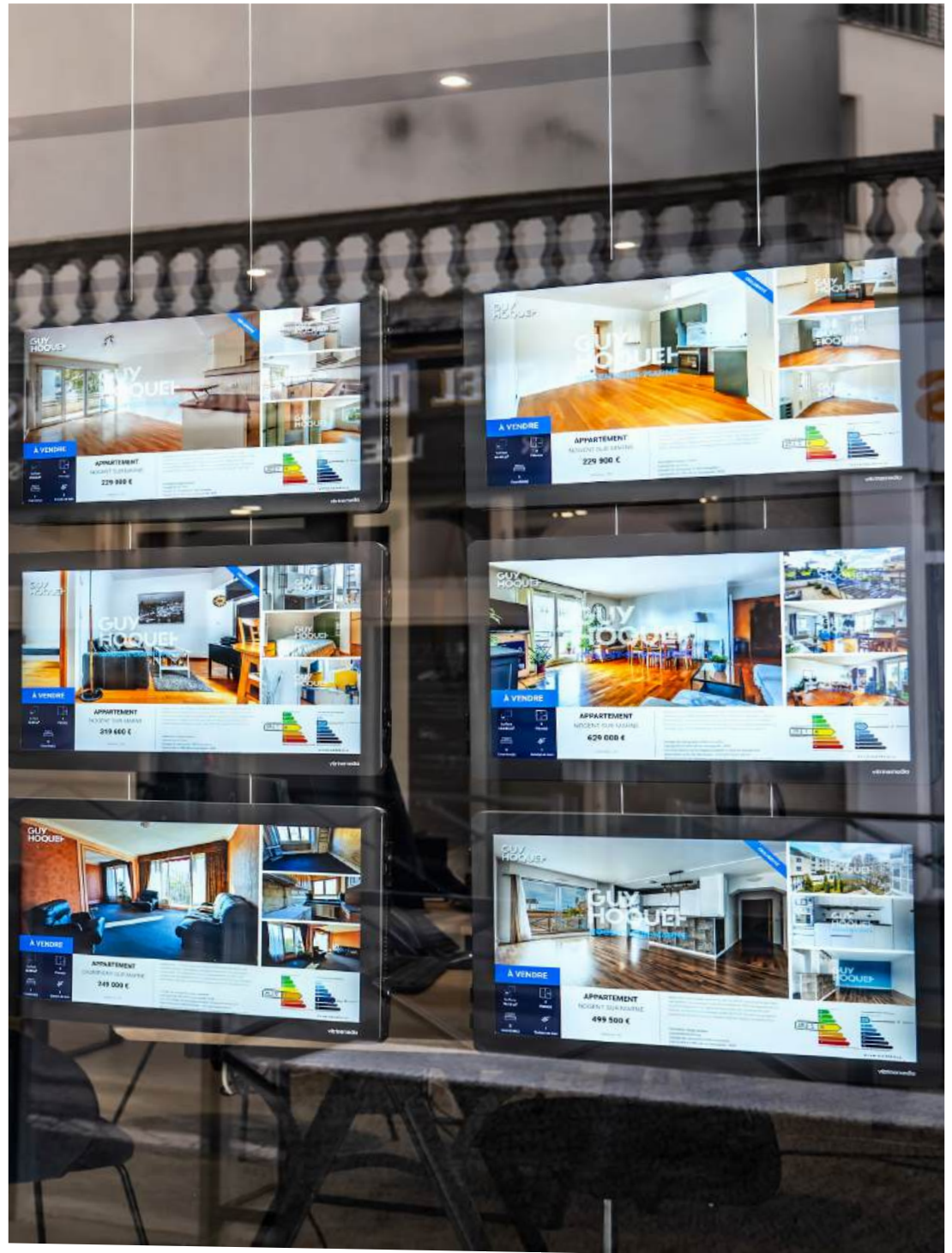
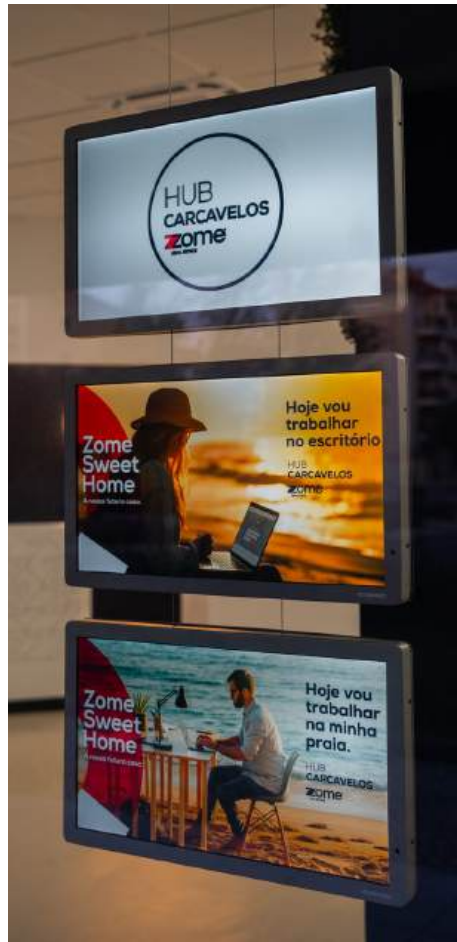
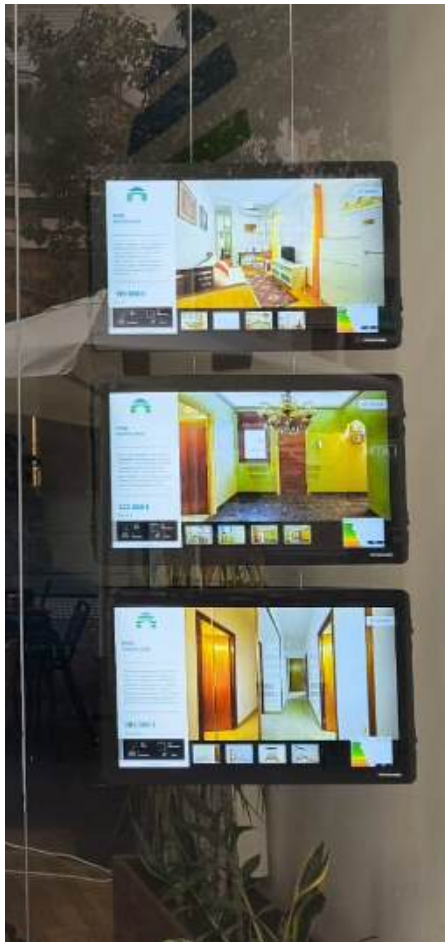


Descubra la gama de accesorios para Light&Play® en **pag 54**



Versión 5





 YouTube | Descubre el Light&Play 21,5''



LIGHT&PLAY® 5 MAX 32"

Haz tu pedido ahora mismo

La pantalla de tamaño mediano de la gama Light&Play® Family ofrece una generosa superficie de visualización, perfecta para destacar tus contenidos más impactantes.

Más grande que el modelo de 21,5 pulgadas, capta la atención al instante y aporta una mayor visibilidad a tu escaparate. Un aliado ideal para escaparates modernos y llamativos.



Exclusividad

Diseñado y fabricado por Vitrinemedi



Resolución

Full HD



Tamaño

32" (A2)
74,3 x 43,8 cm



Conexión Wifi



Colores

Negro, gris metalizado, blanco.



Luminosidad

2 000 nits



Orientación

Retrato o Paisaje



Conectado al Visible Display:

Fácil gestión de sus contenidos



Contraportada personalizable con visual A3, imprimible desde su agencia

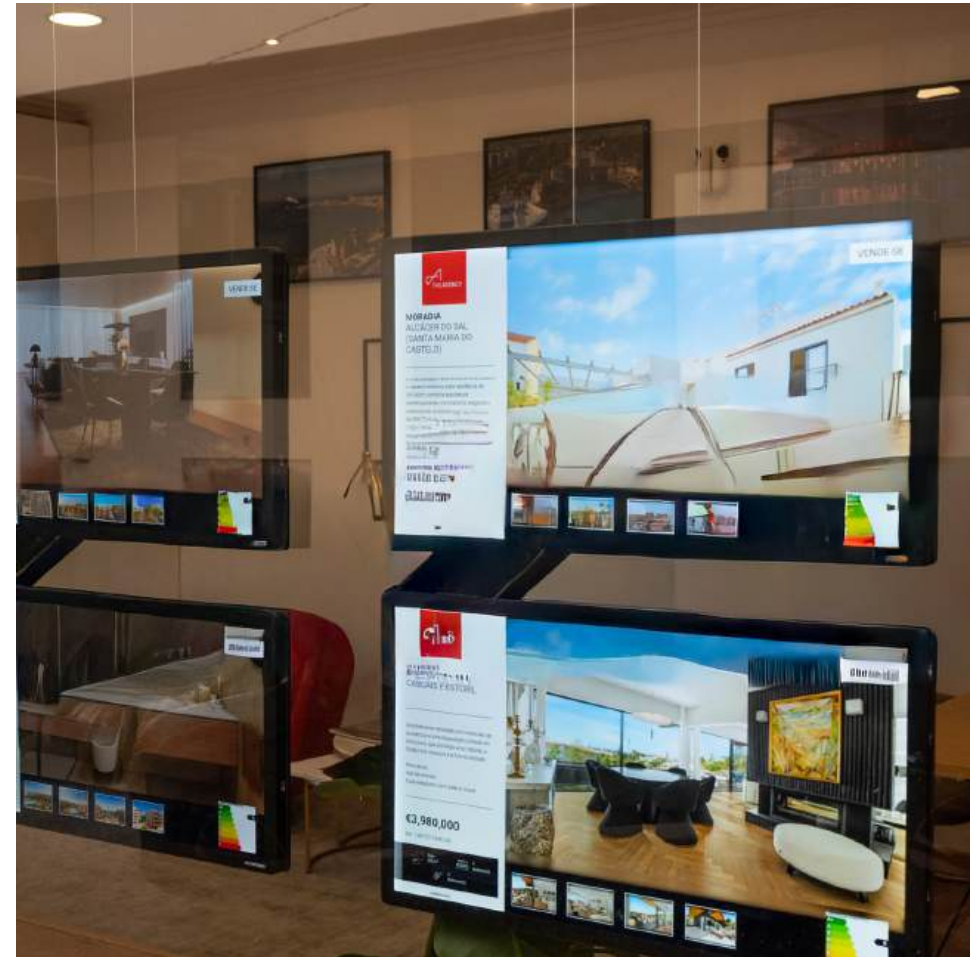


Alta resistencia al calor



Descubre la gama de accesorios para Light&Play® en **pag 54**







Novedad en el SIMAPROPTECH 2026

Disponible para pedido

LIGHT&PLAY® 5 MAX 43"

La pantalla Light&Play® de 43 pulgadas es el formato más grande jamás lanzado en la gama Light&Play® Family. Con una amplia superficie de visualización y una luminosidad excepcional de 4000 nits, realza tus contenidos y garantiza una visibilidad perfecta, incluso a plena luz del sol.

Este modelo de gran formato es una verdadera herramienta de impacto para atraer la atención y dinamizar tu escaparate.



Exclusividad

Diseñado y fabricado por Vitrinemia



Resolución

Full HD



Tamaño

43" (A1)
98,6 x 57,4 cm



Conexión

Wifi



Colores

Negro, gris metalizado, blanco.



Luminosidad

4 000 nits



Orientación

Retrato o Paisaje



Conectado al Visible Display:

Fácil gestión de sus contenidos



Contraportada personalizable con visual A3, imprimible desde su agencia



Alta resistencia al calor



Descubre la gama de accesorios para Light&Play® en **pag 54**



simatech

DESCÚBRELO
en el SIMATECH 2026

À VENDRE

Appartement - MARSEILLE 8^e - Ref Mandat : 91234
 Situé au coeur du 8^{ème} arrondissement de Marseille, au calme et proche de toutes les commodités (métro, bars, restaurants, cinéma et axes autoroutiers). Dès votre entrée, vous serez agréablement surpris par une ambiance chaleureuse dotée d'une décoration révisée avec goût. Côté nuit, ce bien propose trois chambres dont une suite parentale avec salle d'eau et un grand dressing. Les deux chambres supplémentaires disposent de placards.

560 000 €

SIEN 00123456789 | DPE : 11/05/2021
 Prix de vente : 560 000 €
 Honoraires charges vendeur

L'AGENCE

* Degré Annuel de consommation de gaz à effet de serre

A	1
B	2
C	3
D	4
E	5
F	6
G	7

11 kWh/m²/an

vt/vitrinmedia





LIGHT&PLAY® 5 MAX Banner

Haz tu pedido ahora mismo

Nuevo para 2025, el VM LIGHT&PLAY Banner de la gama LIGHT&PLAY Family es una pantalla delgada y elegante de estilo banner, ideal para mostrar contenido dinámico en escaparate.

El papel se acabó, ¡vamos LIGHT&PLAY!



Exclusividad
Diseñado y fabricado por Vitrinemia



Resolución
3840x720 px



Tamaño
169 x 36 cm



Conexión
Wifi



Colores
Negro, gris metalizado o blanco



Iluminación
2 000 nits



Orientación
Retrato o Paisaje



Conectado al Visible Display:
Fácil gestión de sus contenidos



Contraportada personalizable con visual A3, imprimible desde su agencia



Alta resistencia al calor





LIGHT&PLAY
BANNER

 **YouTube** | Descubre el Light&Play Banner

A QR code is positioned to the left of the text. A red curved arrow points from the QR code towards the YouTube icon and text. The background of the text area is a small image of the banner display.



1

Elige el formato de tu pantalla

Air Line



Verybright



Ultra Slim

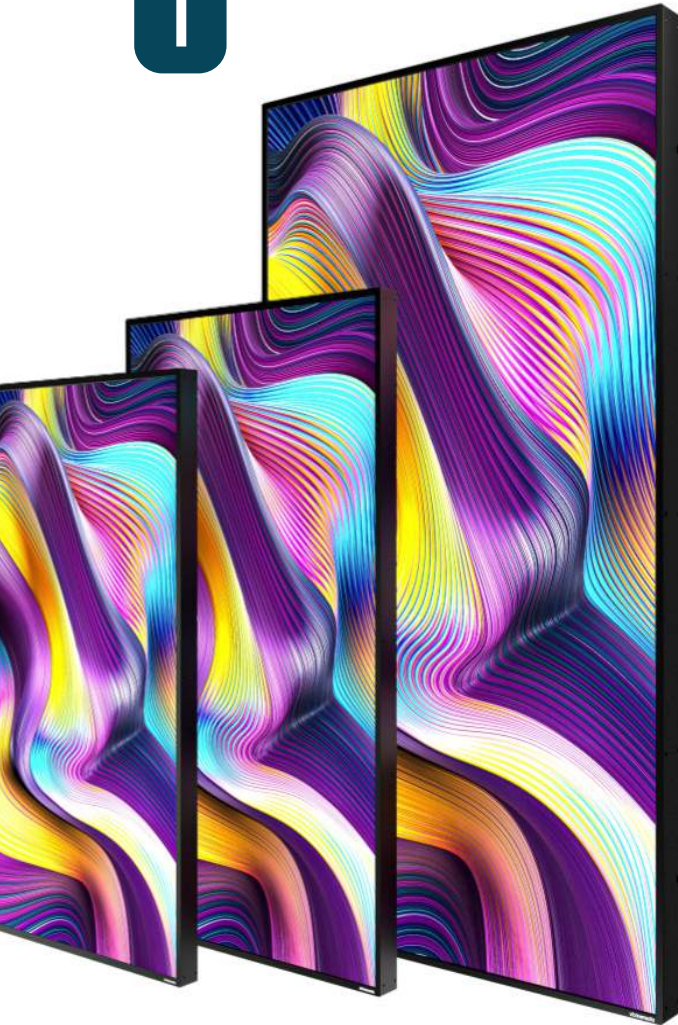
2

Adapta tu estructura



3

Elige tu tapa trasera



VM ECO SMART DISPLAY 100

Pantalla LCD Vitrinemedia

La última generación de pantallas de alta luminosidad diseñadas en la fábrica de Vitrinemedia. Con su excepcional calidad de imagen y su diseño fino, la ESD es la solución ideal para los comercios que buscan una pantalla de alta resolución.

Elija la estructura que más le convenga, el ESD se adapta a la suspensión Air Line, al soporte Ultra-Slim, el soporte Verybright o el Airwall.



Exclusividad
Diseñado y fabricado por Vitrinemedia



Iluminación
4 000 nits



Orientación
Retrato o Paisaje



Tamaño
49", 55" & 75"



Resolución
Hasta 4k



Player OPS
Windows integrado

- 100% concebido en nuestra fábrica
- Alta resistencia a los rayos UV y al calor
- Bajo consumo: solamente 230 W máx.
- Vida útil: 50.000 horas
- 3 años de garantía
- 30% de reducción del consumo de energía en comparación con los modelos equivalentes del mercado

49" : 1092,8x626,4mm - 55" : 1235,5x709,4mm - 75" : 1679x957mm
Full HD : 1920x1080px - UHD : 3840x2160px



Novedad 2026**AIR LINE 3**

Dale una nueva dimensión a tu escaparate con AIR LINE 3. Gracias a su diseño depurado, etéreo y ultradiscreto, permite colgar una pantalla dinámica Vitrinemedia ECO SMART DISPLAY y realzar tus contenidos con una sensación de ligereza y un acabado de máxima calidad.

**Exclusivo**

Diseñado y fabricado por Vitrinemedia

**Color**

Negro

**Orientación**

Paisaje o retrato

**Estructura**

Cable delgado y discreto

**Tamaños**

49" 55"





GAMA ULTRA SLIM

VI **Exclusivo**
Diseñado y fabricado por Vitrinemedi

El Ultra Slim combina un diseño elegante con la funcionalidad. Con sus cables ocultos y su cubierta trasera integrada, esta estructura de pantalla ofrece un acabado cuidado que se integra perfectamente en cualquier entorno.



VM ULTRA SLIM RETRATO



Tamaños
49", 55" e 75"



Orientación
Retrato

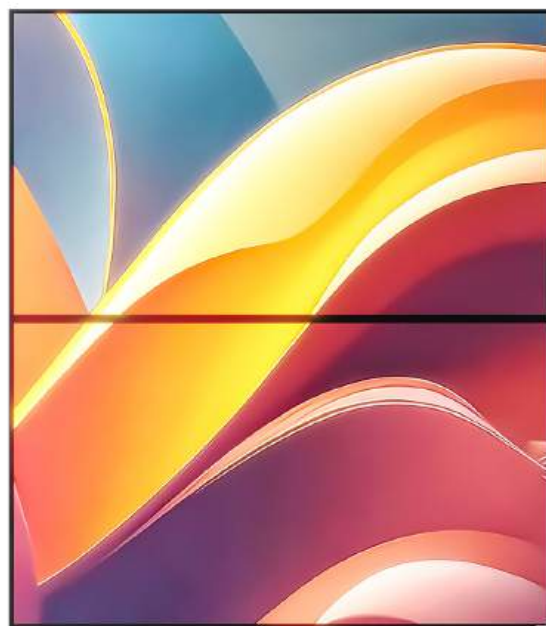
VM ULTRA SLIM PAISAJE



Tamaños
49", 55" e 75"



Orientación
Paisaje



VM ULTRA SLIM DOBLE

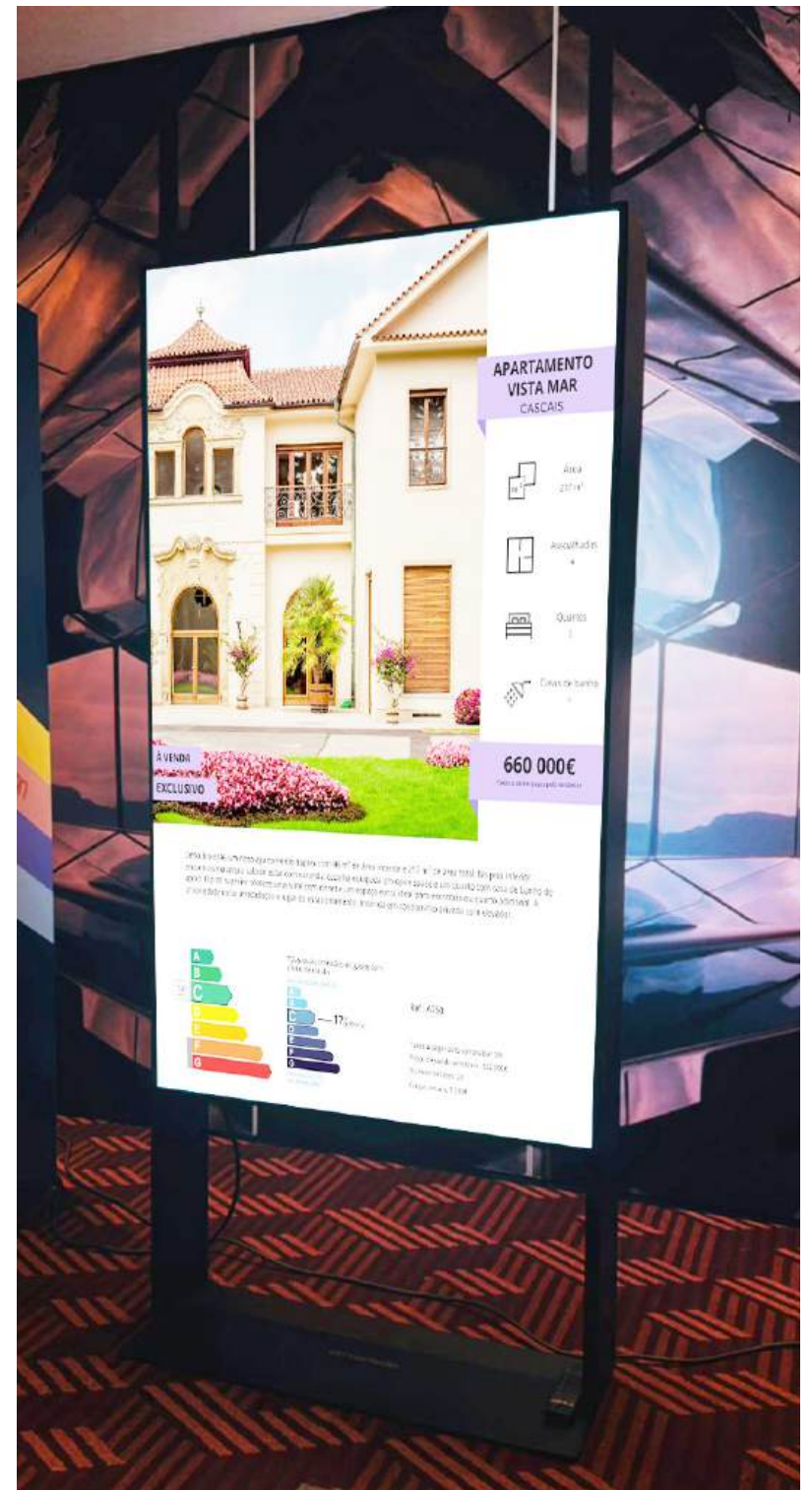


Tamaños
49" e 55"



Orientación
Doble paisaje





AIR WALL

Este soporte para monitores LCD tiene un diseño sobrio y sencillo que resalta el contenido mostrado. Se adapta a cualquier espacio, desde 1,98 m hasta 2,6 m entre dos paredes.



Exclusivo
Diseñado y fabricado
por Vitrinemia



Color
Negro



Orientación
Paisaje



Estructura
Pared a pared



Tamaños
49" 55" e 75"



SINGLE STAND

Esta estructura está especialmente diseñada para adaptarse a todos los escaparates gracias a su mástil central. Puede colocarse sobre el suelo o fijarse en él.



Tamaños
49", 55" e 75"

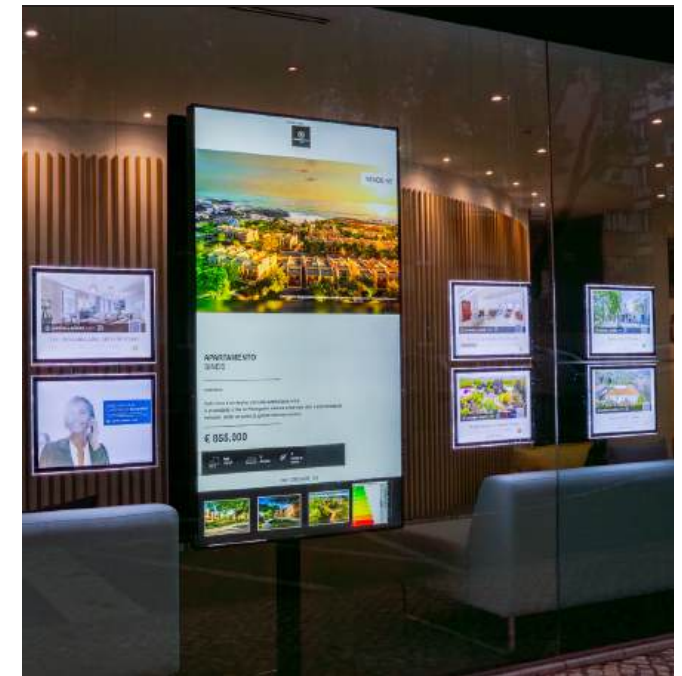


Orientación
Retrato, paisaje y
doble paisaje



Exclusivo
Diseñado y fabricado
por Vitrinemia







TAPA TRASERA

Tapa trasera luminosa para pantallas LCD

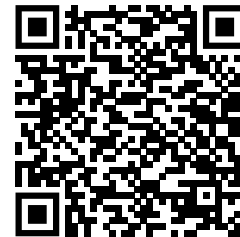
¡Destaca aún más con nuestros tejidos personalizados, ya sean luminosos o no!

Resalta los colores de tu agencia gracias a los LED integrados detrás del tejido.

Añade un toque de elegancia a tu agencia

Te ofrecemos una amplia selección de ilustraciones para decorar tus pantallas y tu hogar.

¡Elige tu imagen!



Light Wall para montaje en pared

¡Ilumina el interior de tu agencia!

Disponible en varios formatos para adaptarse a tu espacio.

Elige varias imágenes para darle vida a tu agencia.







Vencedora del Desafío 2025 - Mejor escaparate 2025





A woman's profile is visible on the left side of the frame, wearing a white blazer. The background is dark with numerous out-of-focus light spots (bokeh) in shades of blue and yellow. The text 'Soluciones digitales' is centered in a large, white, sans-serif font.

Soluciones digitales

Be remarkable

visible display^{VI}

¡Controla a distancia tus pantallas LCD, dale vida a tu escaparate y hazlo interactivo!

➤ **Marca la diferencia**

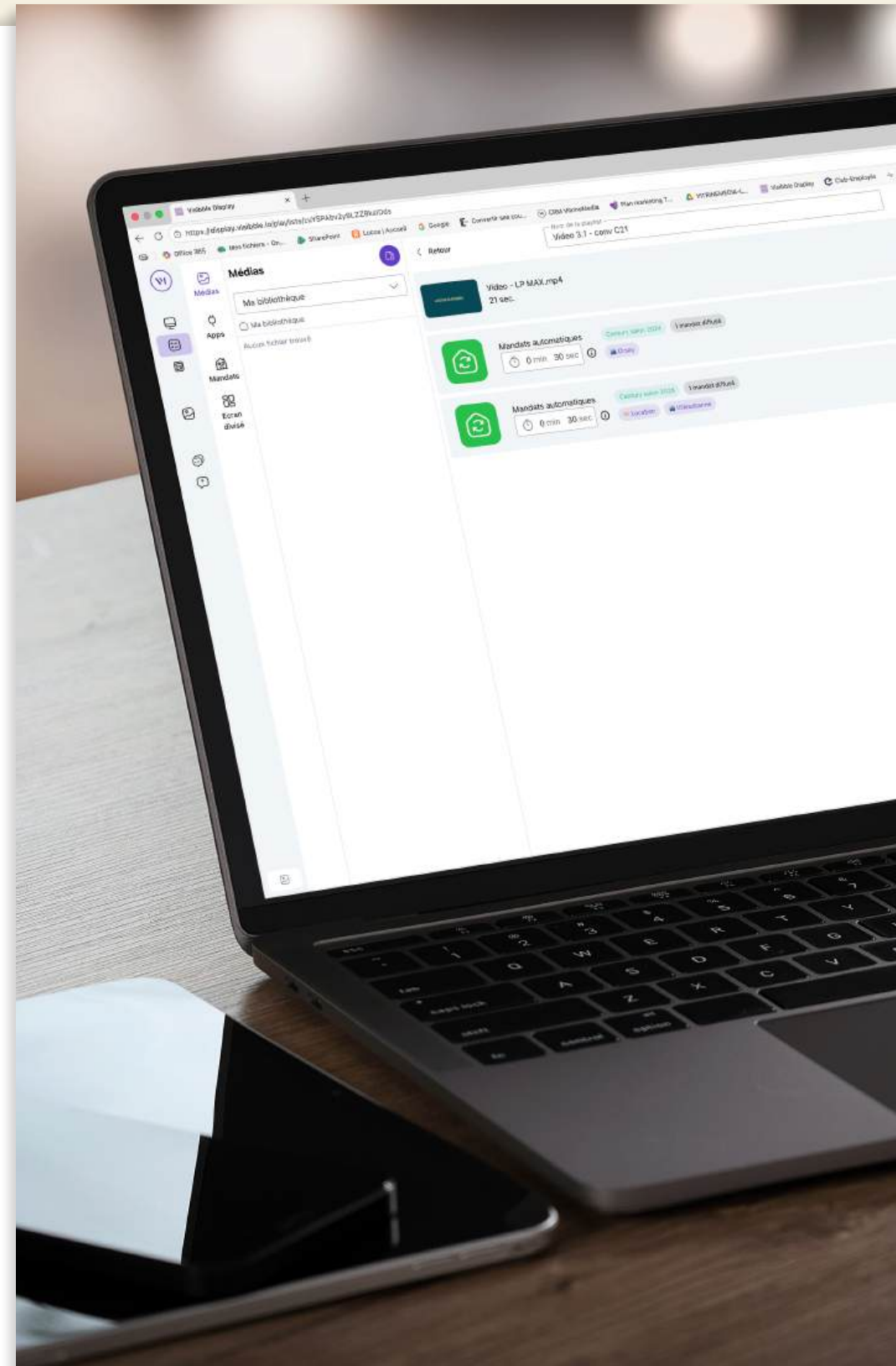
La señalización digital es una herramienta de comunicación local eficaz para captar la atención de los transeúntes y dejarles un recuerdo imborrable.

➤ **Attirez l'attention**

Muestra contenidos atractivos en tus pantallas LCD dinámicas: órdenes, opiniones de clientes, vídeos corporativos. Software de gestión de contenidos conectado a tu software de transacciones.

➤ **Automatiza tus contenidos**

Programa tus emisiones para mostrar el contenido adecuado en el momento oportuno. Controla todas las pantallas LCD de tu escaparate o sala de exposición desde una única interfaz.



Descubra nuestras principales funciones:



Catálogo de aplicaciones

Atraiga y capte la atención de los transeúntes, amplíe sus listas de reproducción con solo unos clics gracias a las aplicaciones: comentarios de Google, Instagram, previsión meteorológica, redes sociales con código QR...



Creación de listas de reproducción

Cree fantásticas listas de reproducción fácilmente con la función de arrastrar y soltar! Cree mensajes impactantes a partir de sus medios y aplicaciones favoritas.



Corra la voz... también en sus redes sociales.

Ahorre tiempo publicando sus diseños en sus redes sociales favoritas desde la pantalla Visible.



Gestión de pantallas

Supervise sus pantallas, identifique las pantallas conectadas y lo que muestran en tiempo real. Configure fácilmente su mando a distancia y apáguelas a distancia.



Bibliotecas de contenidos

Importe sus medios de comunicación, benefíciense de las campañas de comunicación o aproveche nuestros vídeos listos para transmitir.



Pasarela de software empresarial

Con más de 120 pasarelas en funcionamiento, somos compatibles con su negocio y recuperamos automáticamente sus anuncios inmobiliarios.

Nuevas funcionalidades 2026:



QR code

¡Cree más cercanía con los transeúntes y ofrezca mayor visibilidad a los anuncios de su agencia, integrando el código QR en sus pantallas!



Visible Maps

- Muestre el mapa de sus propiedades disponibles directamente en sus pantallas gracias a Visible Maps.
- Sus clientes pueden ver rápidamente dónde se encuentran sus mandatos. Puede elegir fácilmente cuáles mostrar.



Youtube

- Ahora puede difundir sus vídeos de YouTube en las pantallas de sus escaparates, ¡incluidos los vídeos en directo!
- Destaque sus contenidos, eventos o promociones en tiempo real, de forma sencilla e instantánea desde su cuenta.

visibble display[®]

Crea listas de reproducción sin límites contenidos dinámicos compuestos por imágenes, vídeos, anuncios o mensajes promocionales.

Accede gratis a una biblioteca con más de **200 contenidos** Vitrinemedi



¡Aumenta tu visibilidad entre el público!

¡Duplica la eficacia de tus comunicaciones difundiéndolas tanto en tus redes sociales como en las pantallas de tu escaparate!



PUBLICACIONES EN INSTAGRAM

¿Destacas en Instagram?

Muestra automáticamente tus tres últimas publicaciones en tus pantallas: carrusel, foto, reel.



CÓDIGO QR DE REDES SOCIALES

Al activar el servicio conectado «Código QR de redes sociales», podrás animar a los transeúntes a seguir tu página de Instagram o Facebook. ¡Una forma muy práctica de ganar nuevos seguidores!

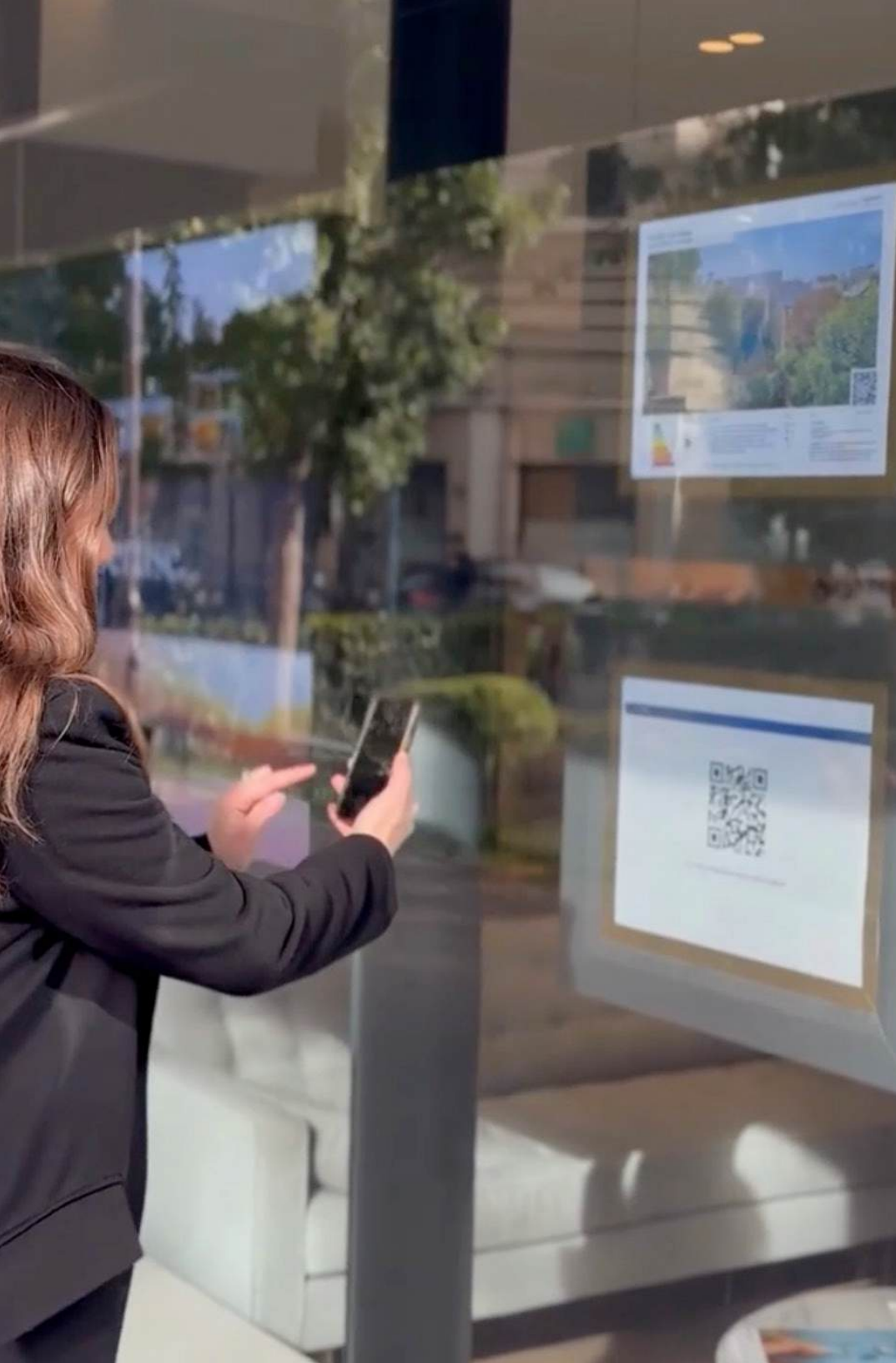
Novedad 2026

visible ia^{VI}

El asistente conversacional Vitrinemia

Un agente de IA para mejorar tu atención al cliente

- Presentado en el SIMATECH, este proyecto se hace realidad: una nueva forma de captar y clasificar los contactos en el escaparate.
- Un código QR que permite comunicarse por voz con un agente de IA de forma sencilla, incluso fuera del horario de apertura.
- Objetivo: ampliar la presencia de la agencia, aprovechar cada oportunidad y mejorar la capacidad de respuesta.
- La IA recopila la información clave del proyecto (búsqueda, sector, presupuesto, plazos, necesidades, contacto) para transmitir un expediente claro y cualificado.
- Los equipos mantienen el control, con una tecnología al servicio del asesoramiento.



Deja que tu escaparate hable por sí mismo

En el sector inmobiliario, el factor humano sigue siendo clave. La IA no sustituye al asesor: facilita la recopilación inicial de información para dar paso a la experiencia y al asesoramiento.

Integrada en el escaparate a través de las pantallas Light&Play®, la solución se adapta de forma natural a su entorno.

Próximamente conectada a Visible Display, permitirá centralizar los clientes potenciales con un resumen claro para un seguimiento simplificado.

Una innovación implementada con Agence Plus, que hace evolucionar la relación con el cliente desde el escaparate.

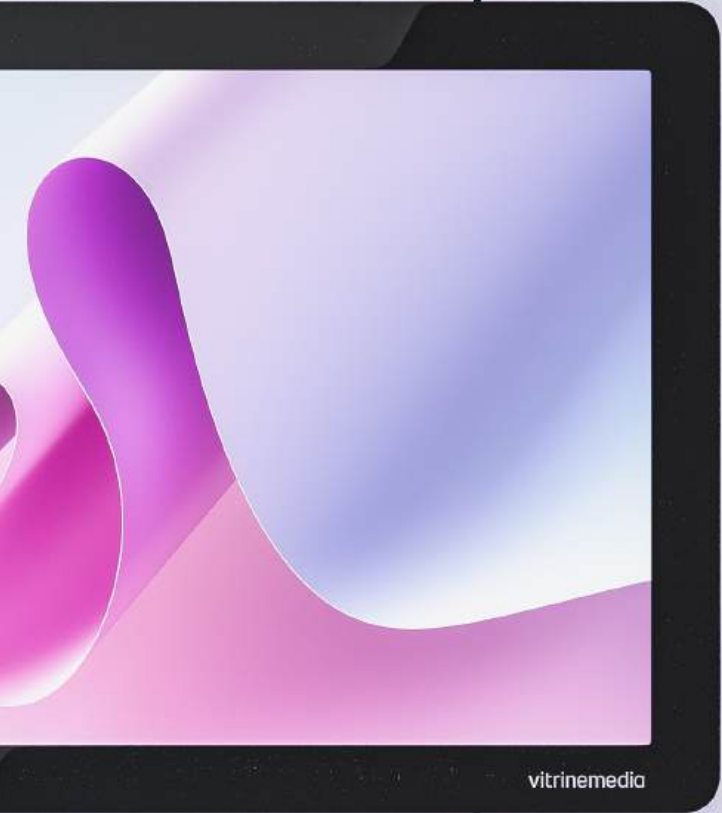
Nuestros productos LED

Be remarkable





vitrinedia



vitrinedia



VM TWO +

Exhiba sus productos con un innovador soporte para carteles y más respetuoso con el medio ambiente



Tamaños

De A0 a A4
Banner S : 1 012x342mm
Banner L : 1 384x342mm
Sign R60



Orientación

Retrato o Paisaje



Colores

Negro / Negro o Plata /
Blanco



Iluminación

6 400 LUX



30% menos de consumo eléctrico



Gran abertura delantera y trasera





GAMA VM TWO +



VM TWO BANNER XS

Con su diseño elegante y minimalista, sus esquinas redondeadas y sus fijaciones por cable, este portacartel de la gama VM TWO le permite mostrar varios visuales en un mismo cartel o mostrar un visual largo en modo Retrato.

Color
Negro

Orientación
Retrato o Paisaje

Tamaños para elegir
4 visuales A4
2 visuales A3
1 visuales A3 + 2 visuales A4
1 visuales alargada 84x29,7cm

Iluminación
3 800 LUX



VM SIGN R60

Esta pantalla LED de forma redondeada es innovadora y original, y resalta sus comunicaciones. Ideal para destacar su logotipo.

Tamaño
60 cm de diámetro

Iluminación
3 200 LUX

Colores
Negro / Negro o
plata / blanco



VM TWO DIAMOND

Esta pantalla LED se basa en los códigos de diseño de la gama VM TWO, y puede utilizarse para mostrar gráficos cuadrados de 29,7 cm

Tamaño
29,7 x 29,7 cm

Iluminación
5 500 LUX

Colores
Negro / Negro
o plata / blanco

VM ACCESORIOS



VM BUBBLE LIGHT 2

El VM BUBBLE LIGHT llevará la magia de la Navidad directamente a su escaparate con su magnífico color «nieve» que recuerda a los copos de nieve.

Diseñado para su instalación en carril, el VM BUBBLE LIGHT puede montarse fácilmente. Si es necesario, se pueden añadir uno o más cables de extensión de 50 cm para adaptarse a sus preferencias de longitud y configuración.



Color
Nieve



Instalación
Rápido y fácil sobre carriles



Bajo consumo de energía
2,4 W



Modo de iluminación
Estático o alterno



Haz tu pedido online
ahora mismo



COLORES para Light&Play®

Novedad 2026

simatech

Lo encontrarás
en SIMATECH 2026.



Ilumine y haga única su vitrina con los marcos.

Configuraciones flexibles.

Disponible para pantallas de 21,5" y 32" de la gama Light&Play® Family. Los marcos colors se pueden utilizar en orientación vertical u horizontal.

Instalación

Los marcos colors también cuentan con una cubierta trasera a juego con el color del marco delantero. Son fácilmente desmontables e intercambiables.

Colores disponibles



Negro



Gris metalizado



Blanco



Aquí nuestro color champán



MARCO DELUXE para Light&Play®

Novedad 2026

simatech

Lo encontrarás
en SIMATECH 2026.

Personaliza tu Light&Play® y embellece tu escaparate con los marcos Deluxe.

Configuraciones flexibles.

Disponible para pantallas de 21,5" y 32" de la gama Light&Play® Family. Los marcos Deluxe se pueden utilizar en orientación vertical u horizontal.

Instalación.

Los marcos Deluxe también cuentan con una cubierta trasera a juego con el color del marco elegido.



Acabados disponibles



Borde biselado



Caja americana

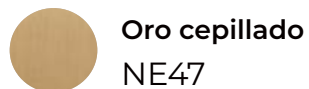
Colores disponibles



Madera de roble
NF40



Negro mate
NE81



Oro cepillado
NE47



Cobre cepillado
NH60





DOCK

DOCK PARA EL LIGHT&PLAY®

Novedad 2026

Instalación

El soporte **dock Light&Play®** te permite instalar tu pantalla en cualquier superficie plana, sin necesidad de taladrar ni fijar. Ideal para mostradores, expositores y espacios de venta modulares. Se instala rápidamente. Mantiene la pantalla en un ángulo inclinado óptimo para una visibilidad máxima.

Diseño minimalista

Con su elegante acabado negro mate, la base pasa a un segundo plano para dejar protagonismo a la pantalla y se integra discretamente en cualquier entorno profesional.

Configuraciones flexibles

Compatible con las pantallas **Light&Play® de 21,5« y 32»**. Se puede utilizar en formato vertical u horizontal para adaptarse a todas tus necesidades de comunicación. La **dock Light&Play®** es compatible con los siguientes accesorios: marcos Colors, marcos Deluxe con borde biselado únicamente (el marco tipo caja americana no es compatible) y cubierta trasera en formato horizontal únicamente.



Nuestras soluciones de impresión

Para imprimir sus imágenes en todos los tamaños, de A4 a A0, incluidos banners y tamaños redondos, haga su pedido online directamente en: <https://www.vitrinemedi.com/vmshop>.



← **Cómo hacer el pedido**

Para cualquier otra información o presupuesto : print.iberia@vitrinemedi.com

Un servicio llave en mano:



Para cada solicitud, nuestro equipo le proporcionará un presupuesto que incluye la impresión y entrega de sus imágenes.



Una vez recibidas sus imágenes, nuestro equipo las procesa y las imprime en papel VM Backlight.



Recibirá sus imágenes en 48 horas, listas para insertarlas en sus pantallas LED.



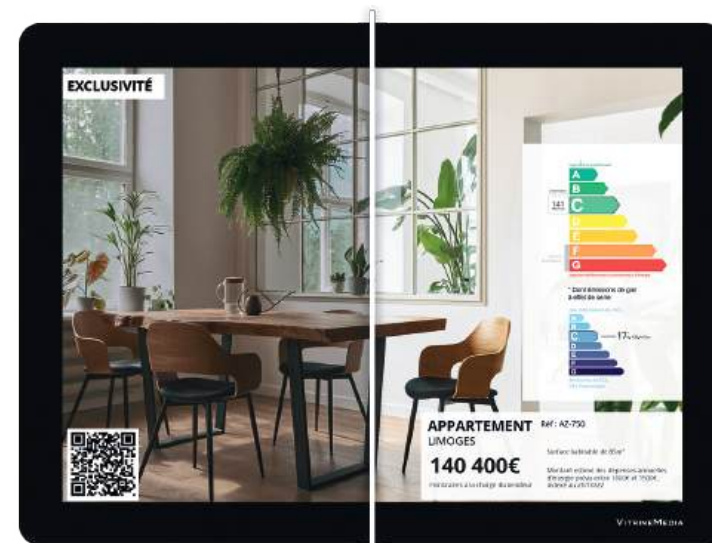
Impresión en papel retroiluminado

Maximice el impacto y el atractivo de su pantalla LED con el papel BACKLIGHT.

De mejor calidad que el papel tradicional, el papel BACKLIGHT está especialmente diseñado para captar la luz a través del soporte de pantalla LED. Haga que sus carteles sean aún más bonitos, más visibles y más atractivos eligiendo el papel BACKLIGHT.

➤ VM BACKLIGHT 100G para impresoras Láser

➤ VM BACKLIGHT 125G para impresoras Inkjet



Con papel clásico

**CON PAPEL VM
BACKLIGHT**

SÍGUENOS EN INSTAGRAM



- > Una selección de expertos inmobiliarios para ayudarle a mejorar su rendimiento
- > Eventos digitales periódicos: vídeos, podcasts, etc.
- > Cada semana, descubra una entrevista con un experto inmobiliario
- > Una empresa cercana gracias a nuestros 18 comerciales en toda España

Más información

