



TU HOGAR,
NUESTRA
ILUSIÓN

VAE BULNES



VAE BULNES





ÍNDICE

01	UBICACIÓN	5
02	VAE BULNES	6
03	VIVIENDAS TIPOLOGÍA	8
04	VIVIENDAS PRECIO LIBRE	15
05	VIVIENDAS PRECIO LIMITADO	36
06	RENDERS	48
07	VAE HOMES	58
08	CONTACTO	59



01 UBICACIÓN

El barrio del Vivero, ubicado en Palma de Mallorca, es una zona residencial que destaca por su ambiente tranquilo y familiar.

Se sitúa al este de la ciudad lo que le confiere una situación estratégica a tan solo 10 minutos del centro de la ciudad. Además, gracias a sus excelentes conexiones con las principales autovías de la isla hace de tu futuro hogar una situación inmejorable.

Entorno Natural: El Vivero está rodeado de áreas verdes y parques, lo que lo convierte en un lugar ideal para familias y personas que disfrutan de actividades al aire libre.

Infraestructura y Servicios: El barrio cuenta con una buena infraestructura, incluyendo supermercados, tiendas, cafeterías y restaurantes. También hay centros educativos y servicios de salud cercanos, lo que facilitará tu vida diaria.

Transporte Público: Estación de tren a tan solo 3 min o parada de autobús a tan solo 2 min. Desplazarse fácilmente a otras partes de la ciudad sin necesidad de coger el coche. Líneas T1, T2 y T3, junto con las líneas de autobús urbano 3, 341 y 303.



Zona con supermercados bares y restaurantes - 5 min a pie.



Acceso a la Ma-19 - 750 m.



Centro de la ciudad a 10 min.



Estación de tren - 3 min.



Estación de autobús - 2 min.

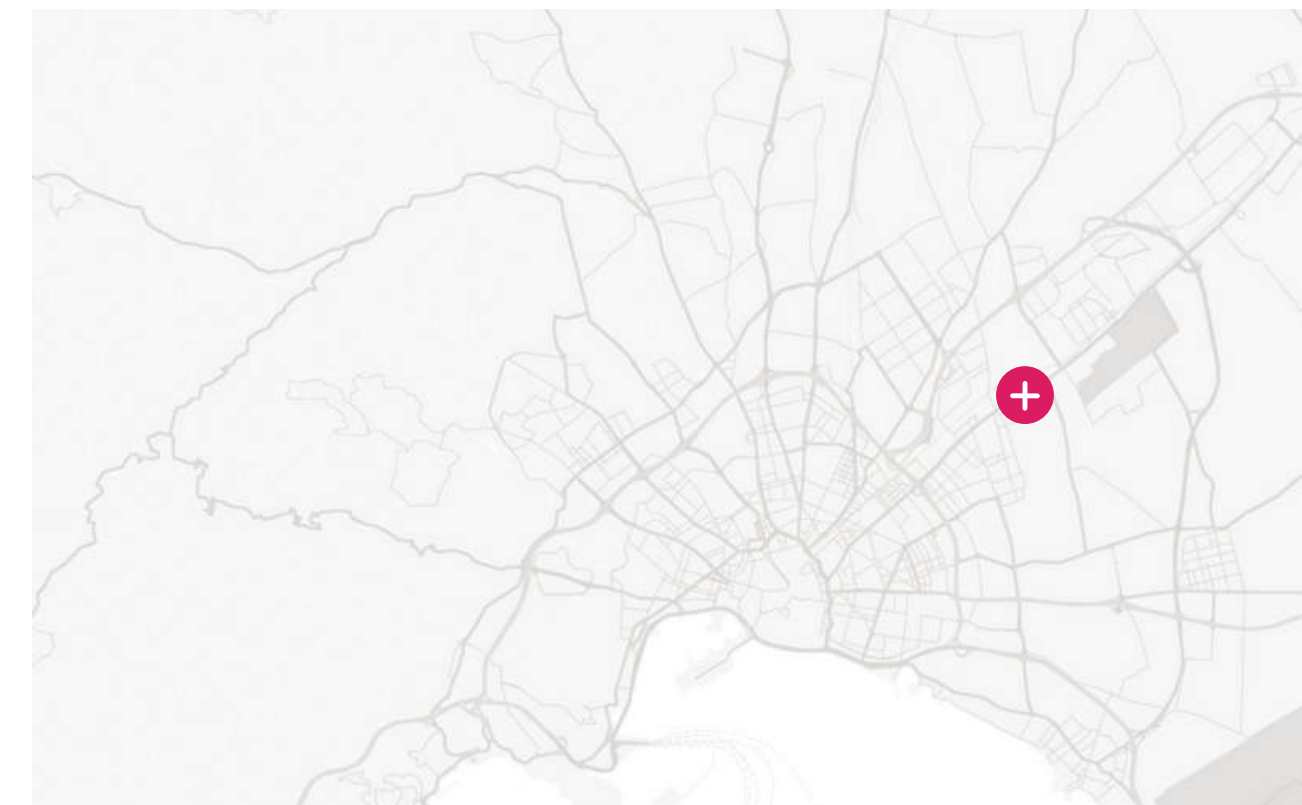


Zonas verdes y parques.



Hospital Son Llàtzer - 12 min. en coche.

Desarrollo Urbano: En los últimos años, el barrio ha experimentado un crecimiento importante con la construcción de nuevos edificios y mejoras de infraestructuras, lo que ha aumentado su atractivo para nuevos residentes.



02

VAE BULNES

Ubicada en el tranquilo y familiar barrio del Vivero, VAE BULNES es el lugar perfecto para quienes buscan un hogar alejado del bullicio del centro, pero con fácil acceso a todos los servicios.

Además, la presencia de zonas verdes y parques crea un ambiente agradable y residencial.

Promoción de 32 viviendas distribuidas en tres alturas que contará con dos ascensores y zonas verdes que oxigenan los espacios entre las viviendas.

Además de dos plantas subterráneas con plazas de parking y trasteros.

VAE
HOMES



HOGARES URBANOS ÚNICOS

La promoción va a disponer de dos tipos de vivienda:

- 21 Viviendas de precio libre: Perfectas para quienes buscan una vivienda de obra nueva para su uso y disfrute o bien una inversión sin restricciones.
- 11 Viviendas de Precio Limitado (VPL): Diseñadas para familias que buscan una opción más asequible. Pisos con precios y medidas reducidas para atender a la necesidad urgente de viviendas asequibles en Baleares.

VAE BULNES Destaca por ser un edificio moderno y eficiente. Su diseño ofrece calidad y confort en todas las viviendas.



03 VIVIENDAS TIPOLOGÍA

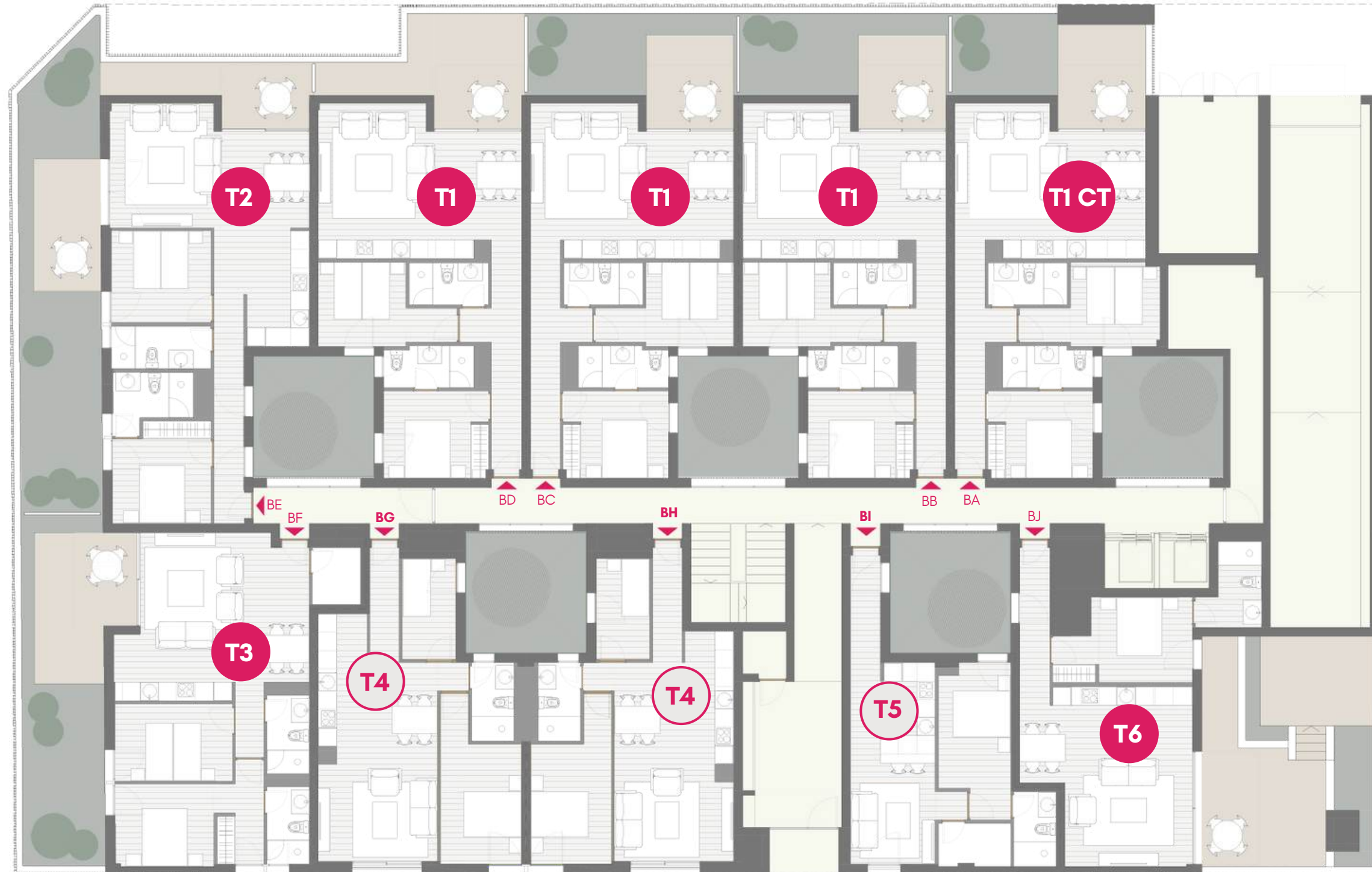


VIVIENDAS - TIPOLOGÍA

C/ BULNES



PLANTA BAJA

C/ ESTEVE



PARC DE'S MUSICS



-  VIVIENDAS PRECIO LIBRE
-  VIVIENDAS PRECIO LIMITADO





VIVIENDAS - TIPOLOGÍA

C/ BULNES

PLANTA PISO 1

C/ ESTEVE



-  VIVIENDAS PRECIO LIBRE
-  VIVIENDAS PRECIO LIMITADO



PARC DE'S MUSICS

C/ BULNES

PLANTA PISO 2

C/ ESTEVE



-  VIVIENDAS PRECIO LIBRE
-  VIVIENDAS PRECIO LIMITADO



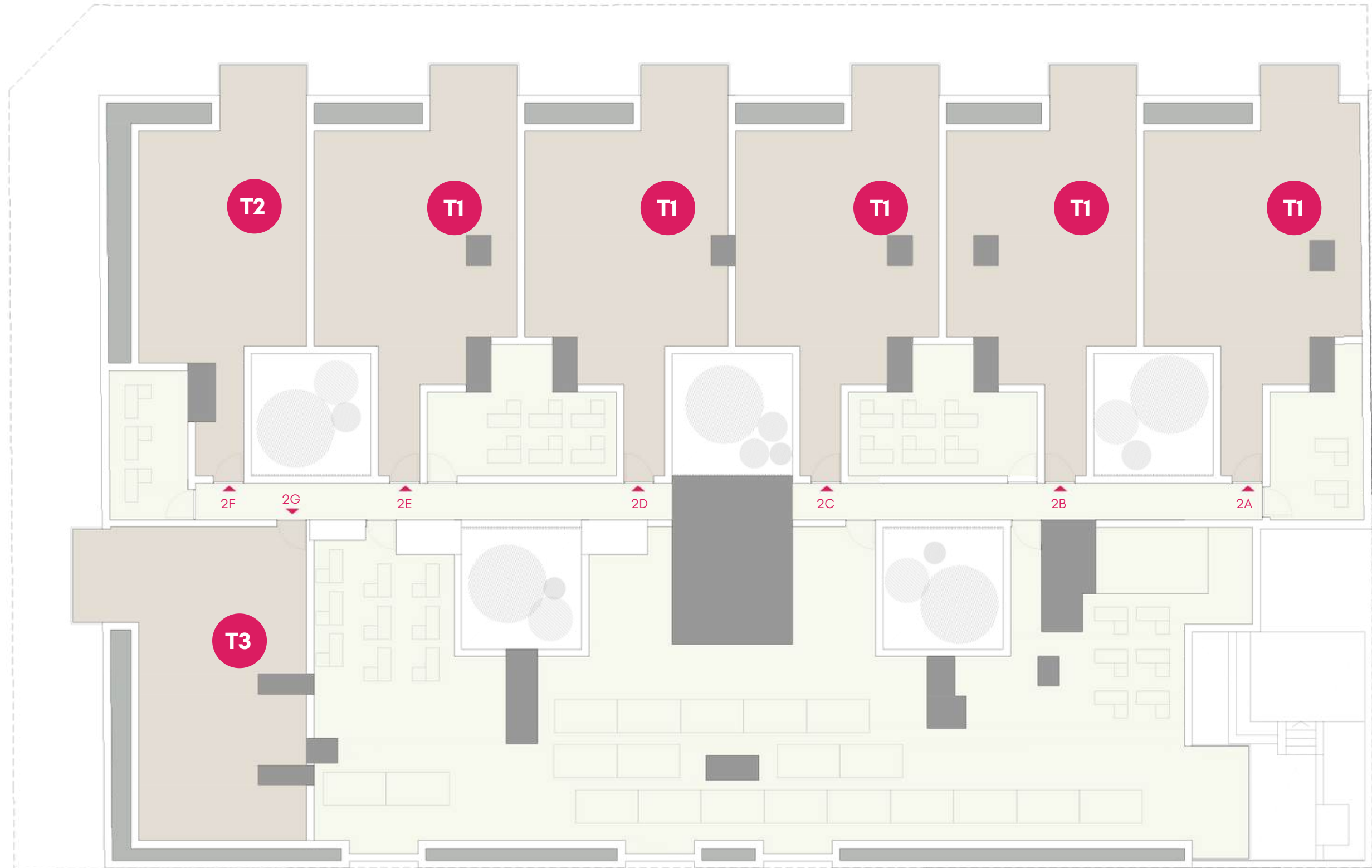
PARC DE'S MUSICS



VIVIENDAS - TIPOLOGÍA

C/ BULNES


C/ ESTEVE



PARC DE'S MUSICS

PLANTA CUBIERTA

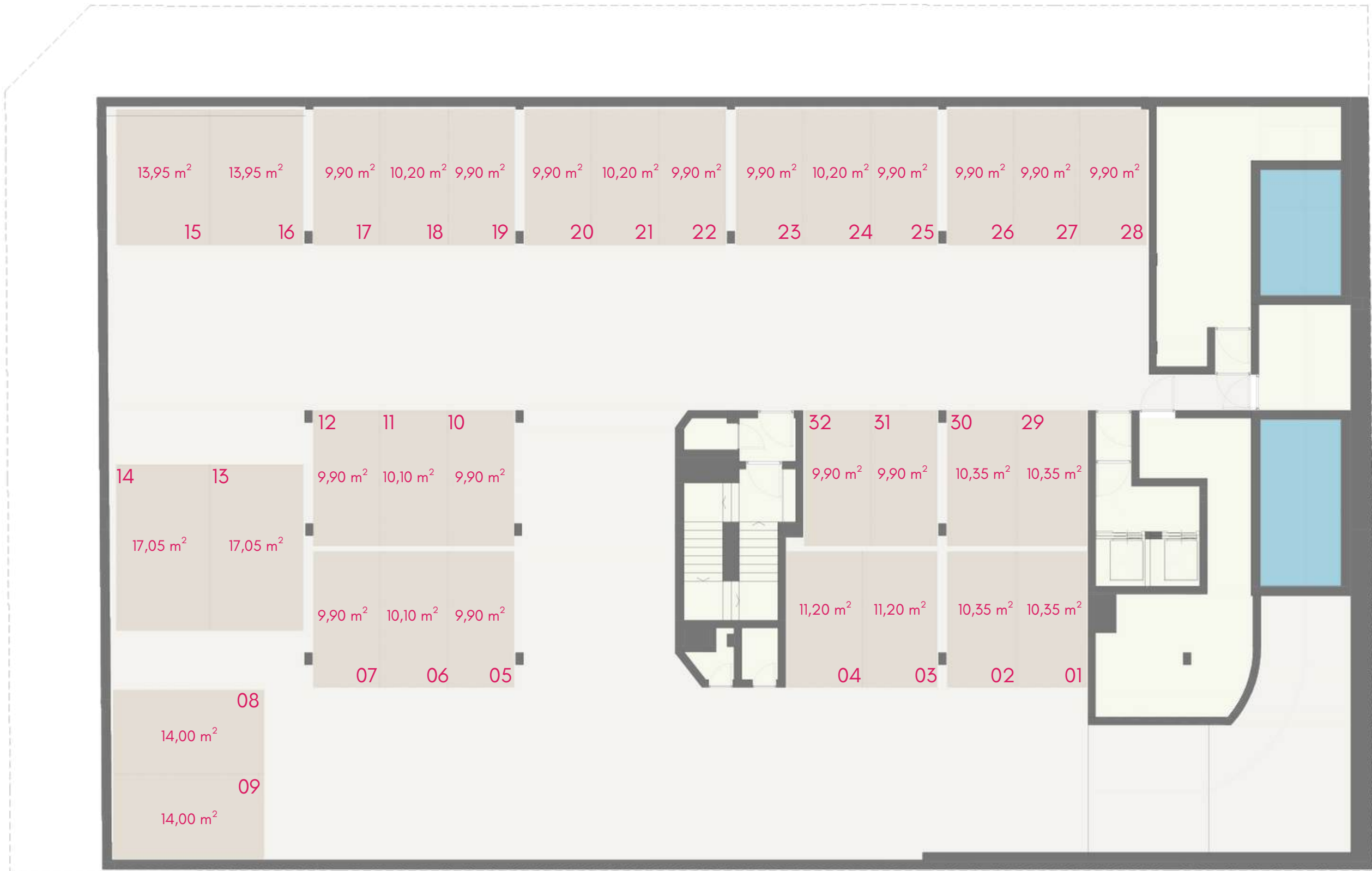


-  VIVIENDAS PRECIO LIBRE
-  VIVIENDAS PRECIO LIMITADO

SÓTANO - 1



PRECIO LIBRE



SÓTANO -2



PRECIO LIBRE

**PRECIO LIMITADO (VLP
TRASTEROS INCLUIDOS)**



04

VIVIENDAS PRECIO LIBRE

- Plantas bajas de 2 habitaciones con terraza.
- Primeros pisos de 2 habitaciones con balcón de 6 m².
- Áticos de 2 habitaciones con terrazas superiores a 60 m².

VIVIENDAS PRECIO LIBRE

C/ BULNES

CARRER DE BULNES

PLANTA BAJA

C/ ESTEVE



PARC DE'S MUSICS



VAE
HOMES

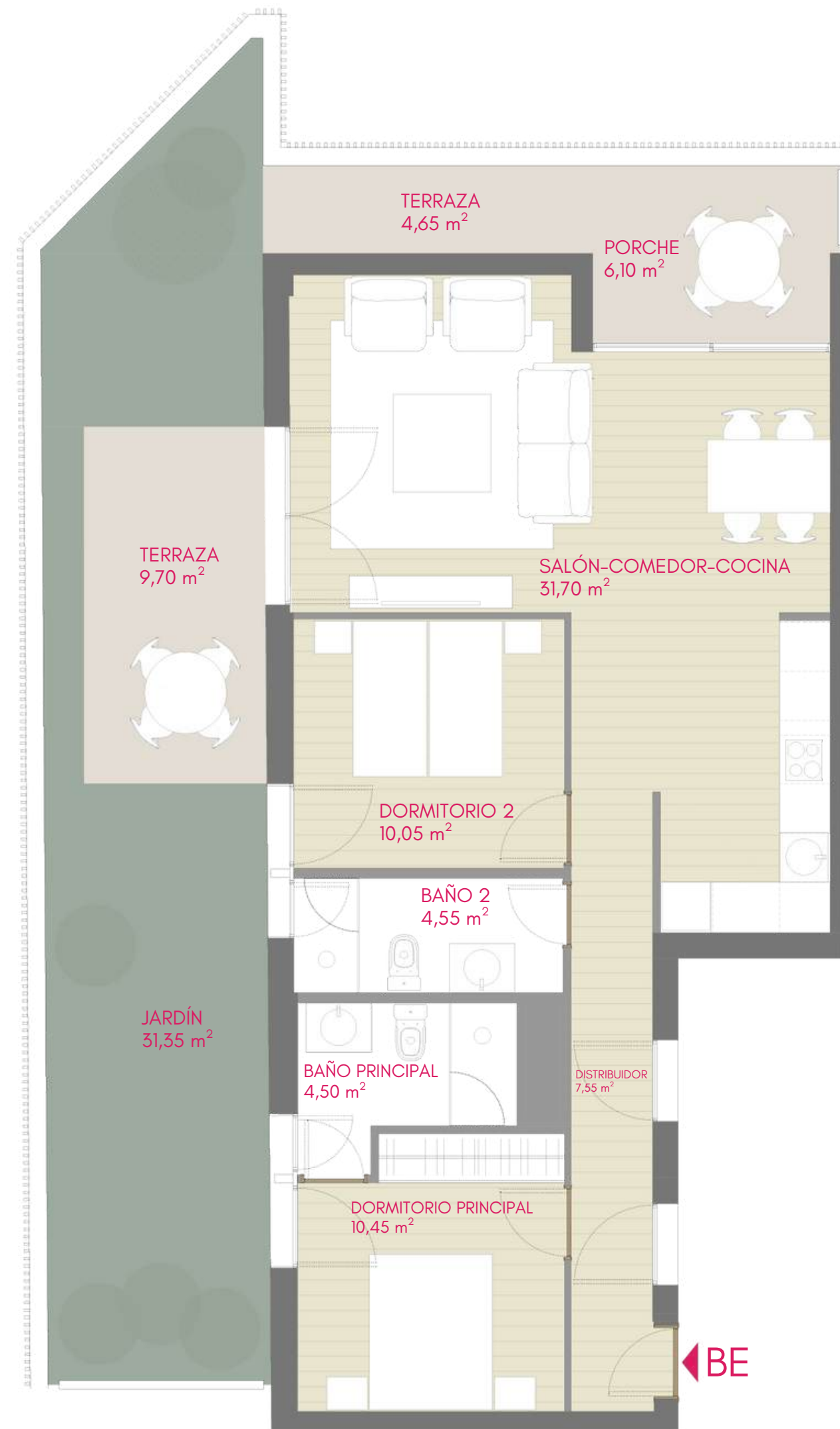
CARRER DE BULNES

PLANTA BAJA LETRA E

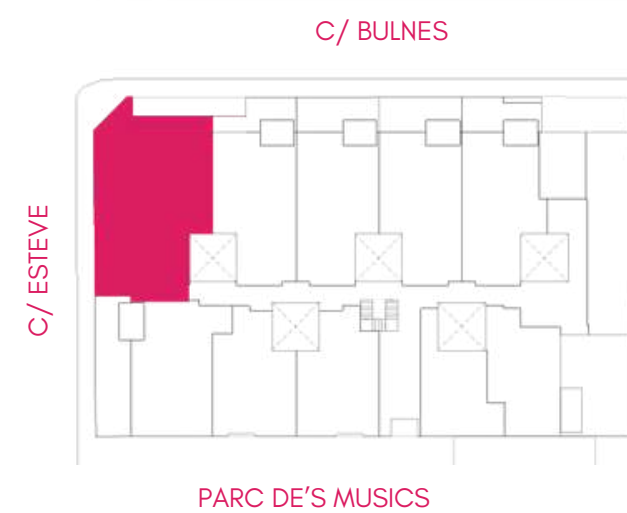
2 DORMITORIOS

SUPERFICIES	M ²
S. Útil Interior Vivienda	71,80
S. Útil Exterior Vivienda	51,80

S. Cons. Int. Vivienda 85,20



LOCALIZADOR



VIVIENDAS PRECIO LIBRE



CARRER DE BULNES

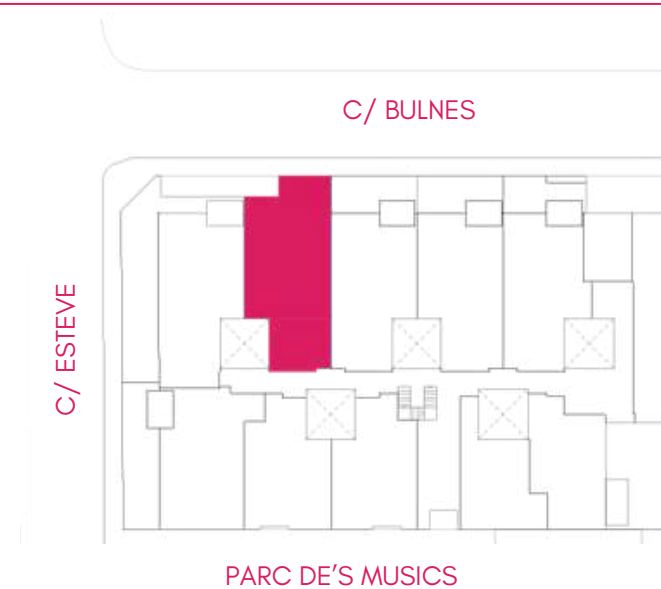
PLANTA BAJA LETRA D

2 DORMITORIOS

SUPERFICIES	M ²
S. Útil Interior Vivienda	67,40
S. Útil Exterior Vivienda	16,70

S. Cons. Int. Vivienda 78,30

LOCALIZADOR



CARRER DE BULNES

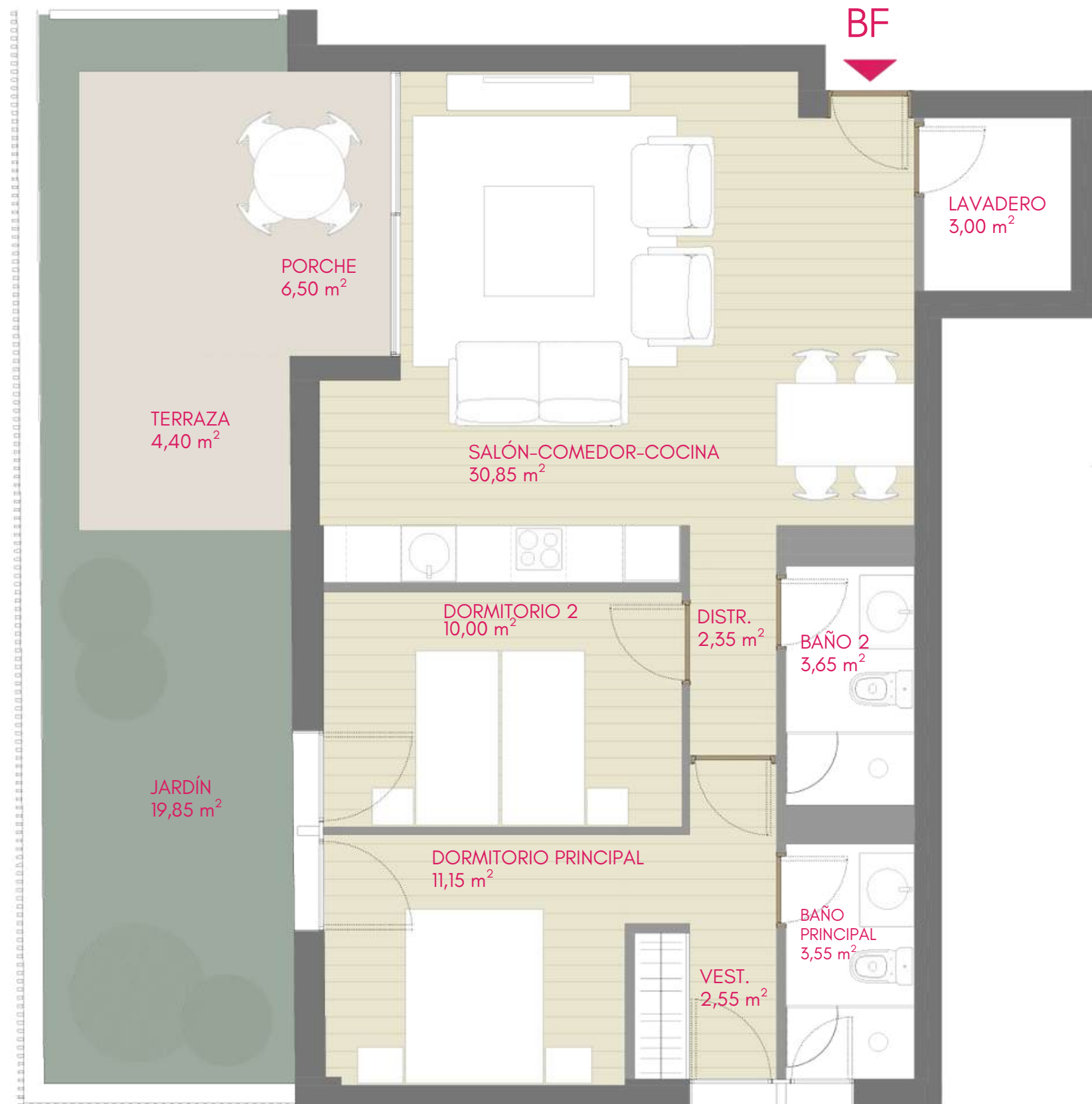
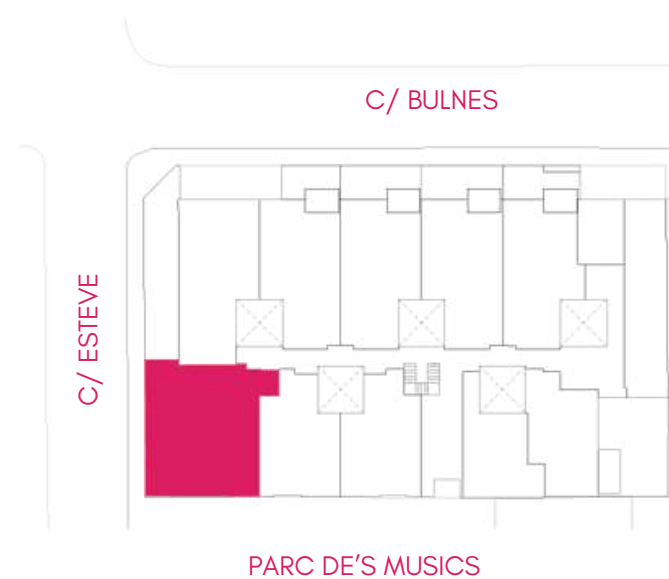
PLANTA BAJA LETRA F

2 DORMITORIOS

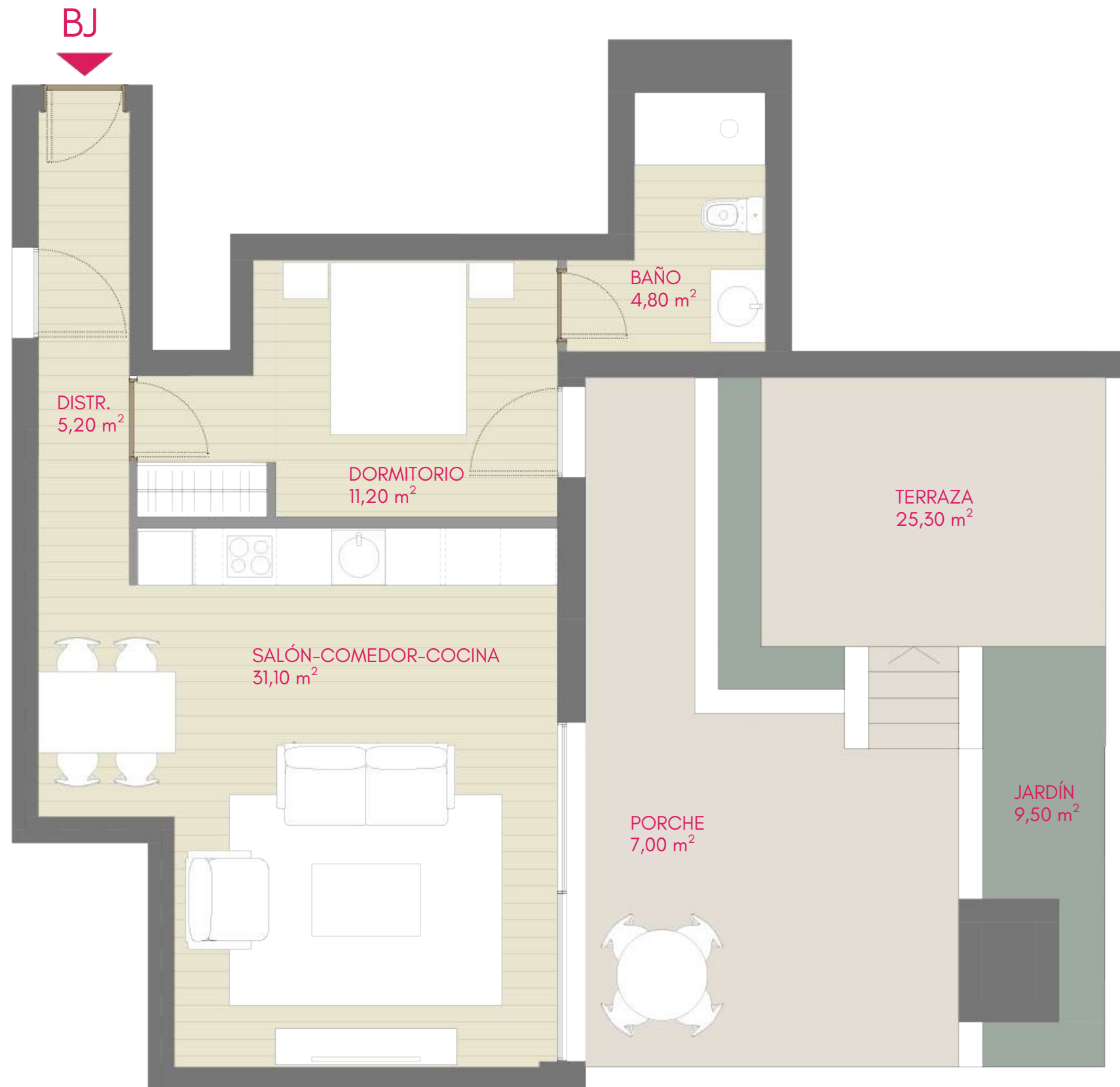
SUPERFICIES	M ²
S. Útil Interior Vivienda	67,10
S. Útil Exterior Vivienda	34,75

S. Cons. Int. Vivienda 79,40

LOCALIZADOR



VIVIENDAS PRECIO LIBRE



CARRER DE BULNES

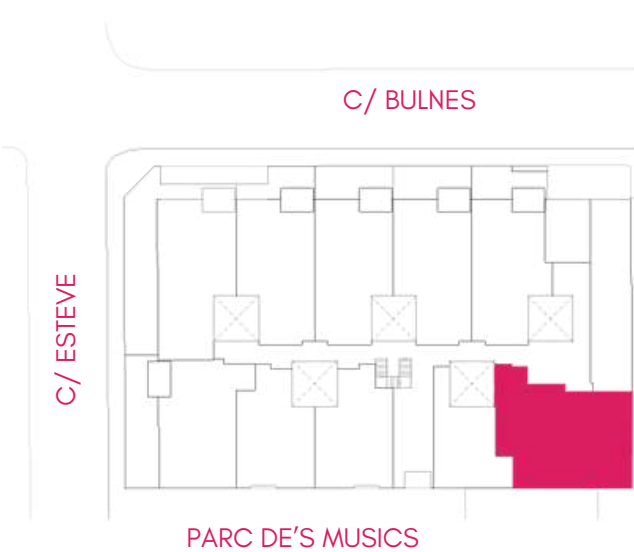
PLANTA BAJA LETRA J

1 DORMITORIO

SUPERFICIES	M ²
S. Útil Interior Vivienda	50,30
S. Útil Exterior Vivienda	41,80

S. Cons. Int. Vivienda 61,90

LOCALIZADOR



VAE
HOMES

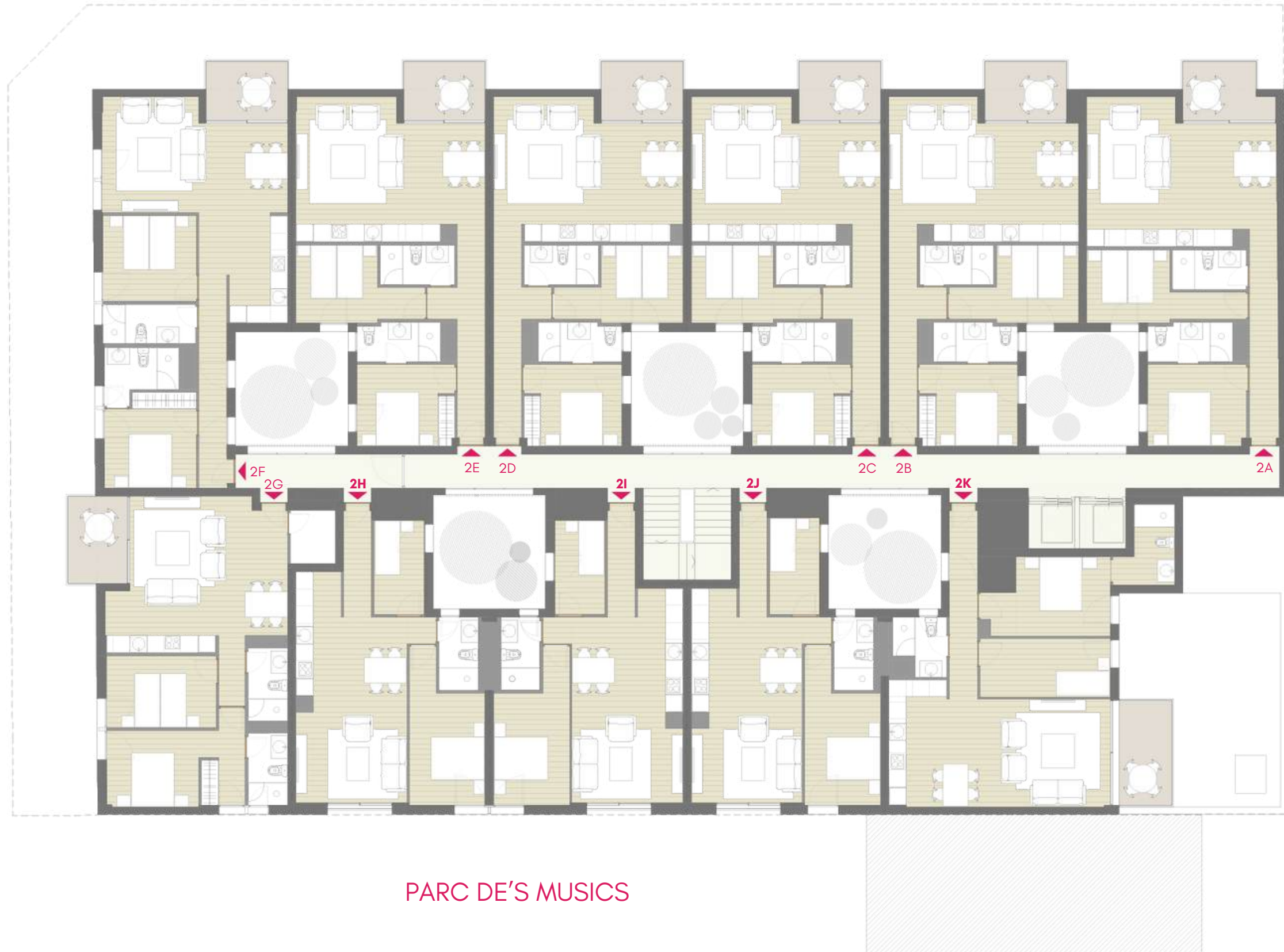
VIVIENDAS PRECIO LIBRE

C/ BULNES

CARRER DE BULNES

PLANTA PISO 2

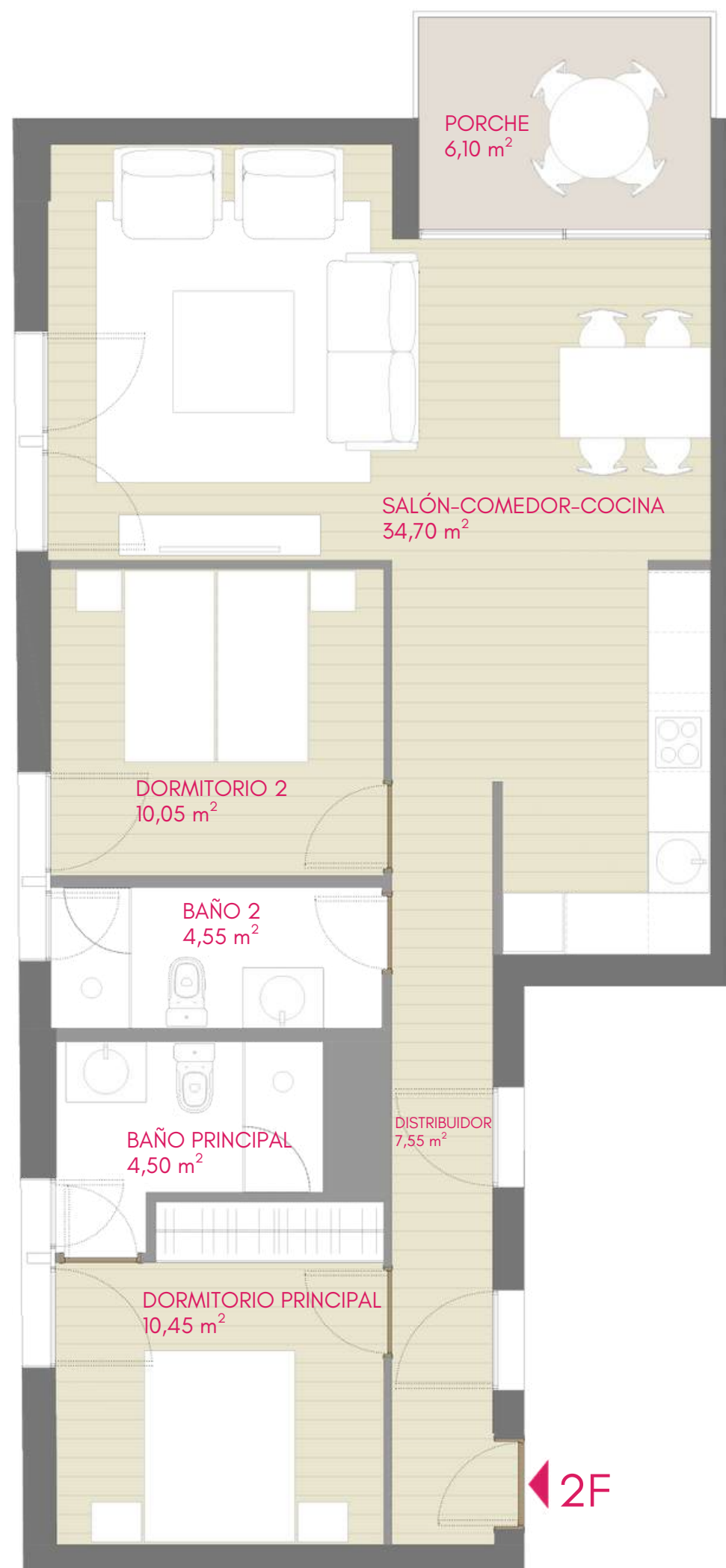
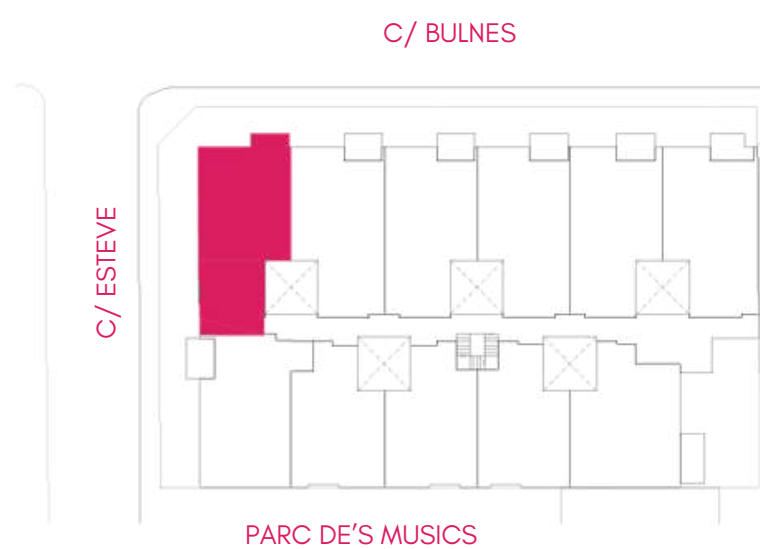
C/ ESTEVE



PARC DE'S MUSICS



LOCALIZADOR



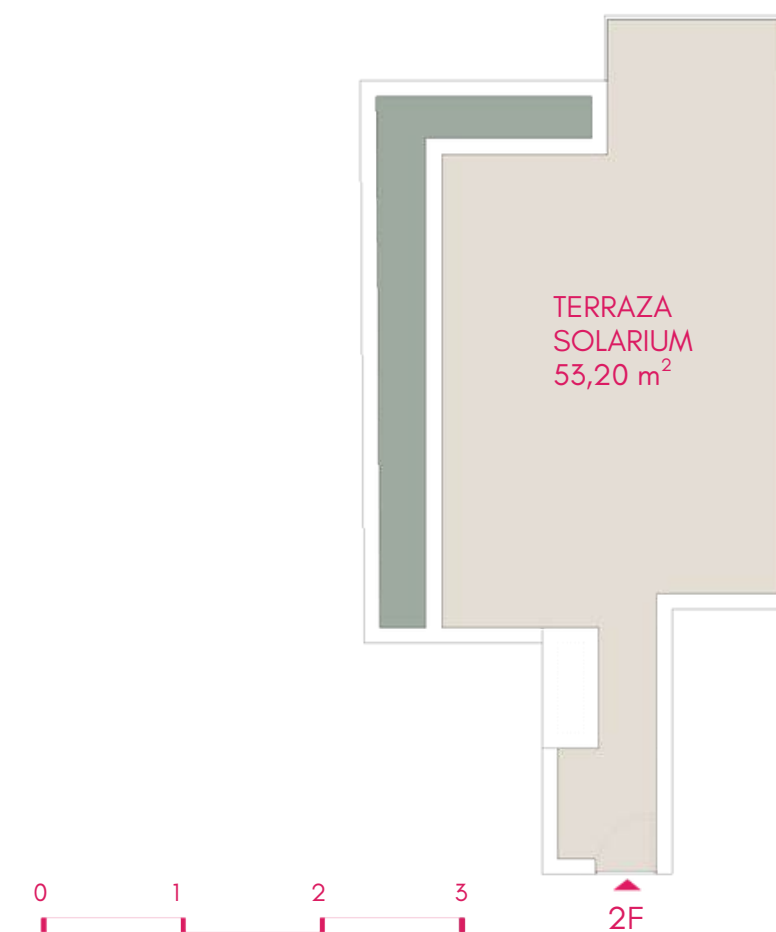
CARRER DE BULNES

PLANTA 2ª LETRA F

2 DORMITORIOS

SUPERFICIES	M ²
S. Útil Interior Vivienda	71,80
S. Útil Exterior Vivienda	59,30

S. Cons. Int. Vivienda 85,15



VIVIENDAS PRECIO LIBRE

CARRER DE BULNES

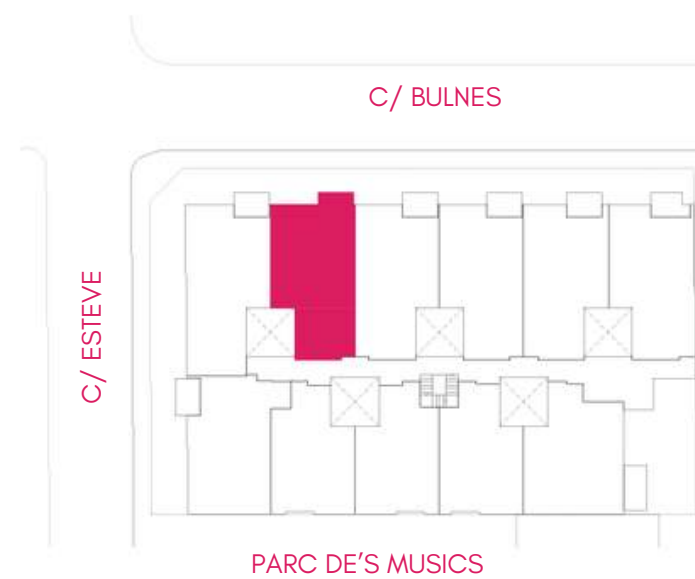
PLANTA 2ª LETRA E

2 DORMITORIOS

SUPERFICIES	M ²
S. Útil Interior Vivienda	67,40
S. Útil Exterior Vivienda	67,40

S. Cons. Int. Vivienda 78,30

LOCALIZADOR



CARRER DE BULNES

PLANTA 2ª LETRA G

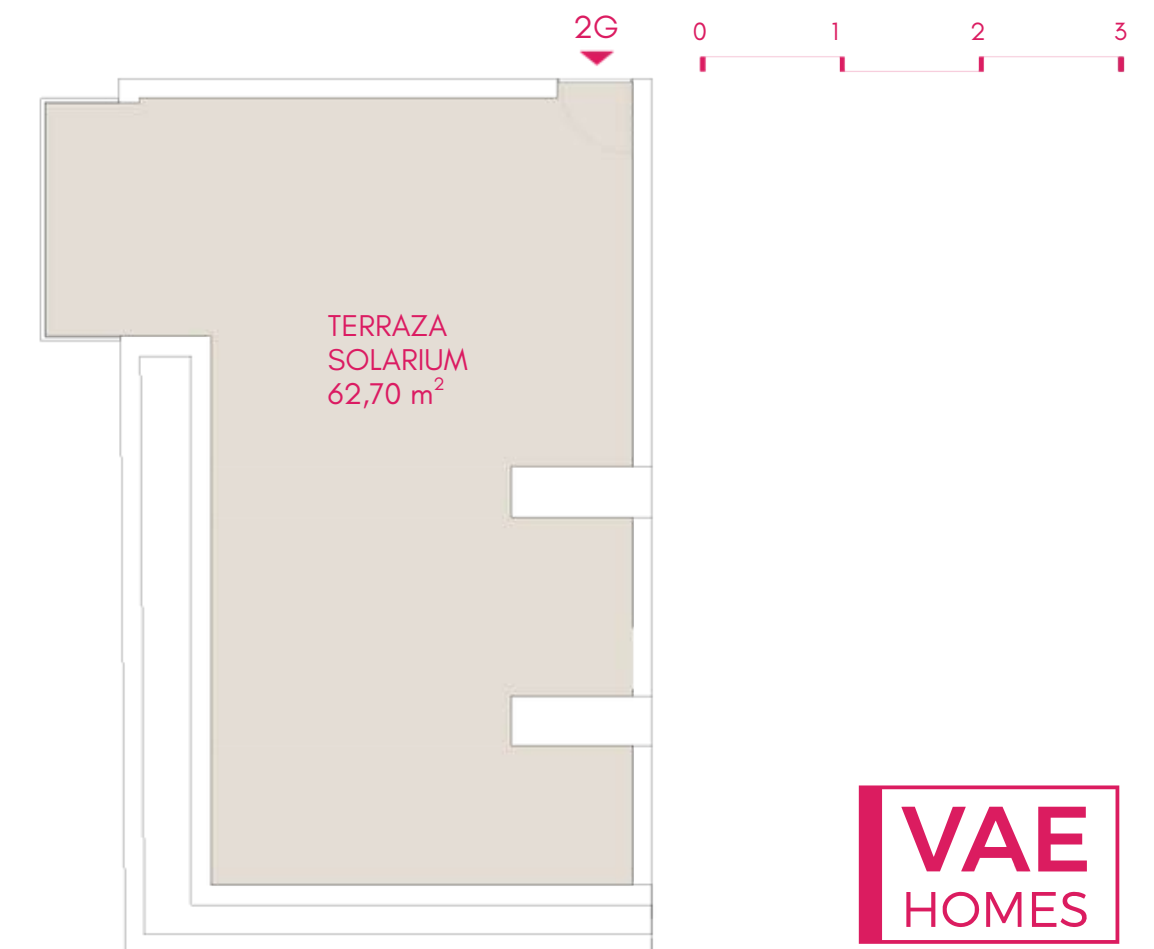
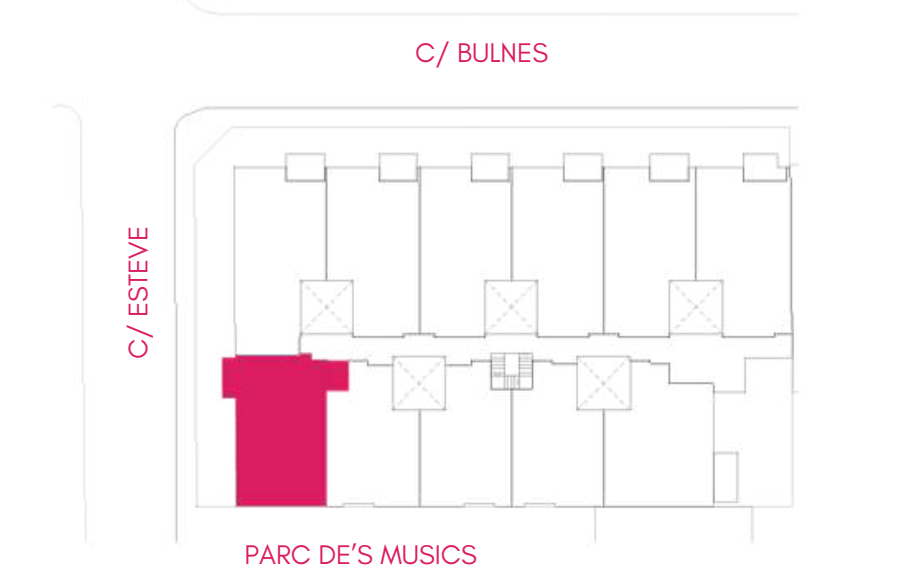
2 DORMITORIOS

SUPERFICIES	M ²
S. Útil Interior Vivienda	67,10
S. Útil Exterior Vivienda	69,20

S. Cons. Int. Vivienda 79,40

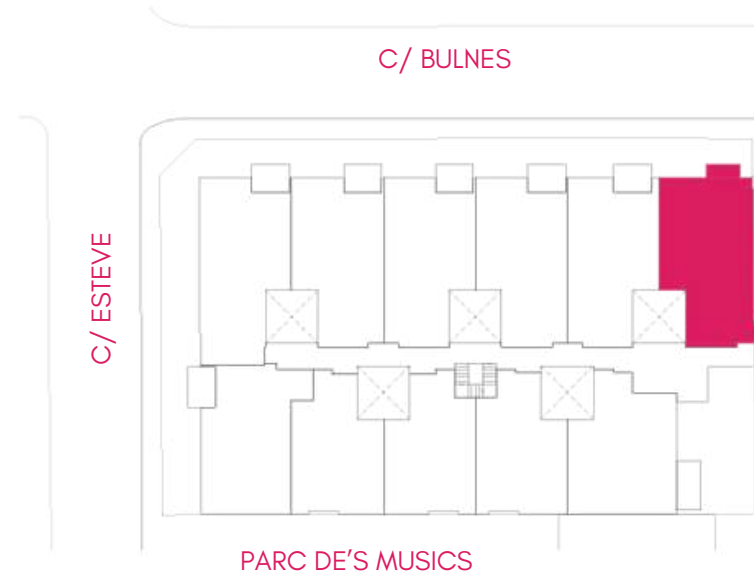


LOCALIZADOR



VIVIENDAS PRECIO LIBRE

LOCALIZADOR



CARRER DE BULNES

PLANTA 2^a LETRA A

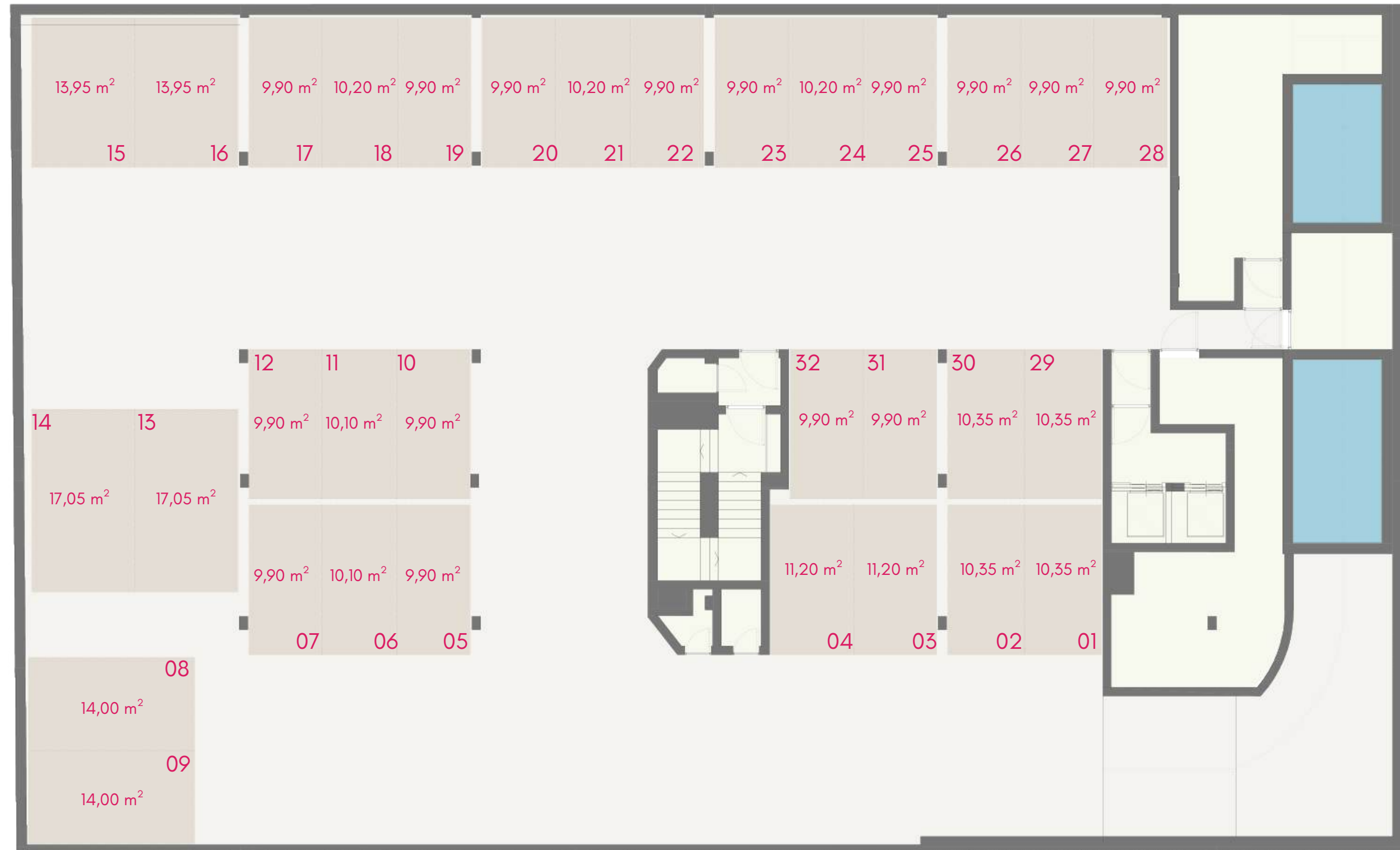
2 DORMITORIOS

SUPERFICIES	M ²
S. Útil Interior Vivienda	66,85
S. Útil Exterior Vivienda	70,95
S. Cons. Int. Vivienda	80,25



CARRER DE BULNES

PLANTA SÓTANO -1



VIVIENDAS PRECIO LIBRE

TRASTEROS



CARRER DE BULNES

PLANTA SÓTANO -2

TRASTERO	M ²	TIPO
T01	7,35	
T02	8,00	VPL
T03	8,00	VPL
T04	9,50	
T05	8,00	VPL
T06	8,00	VPL
T07	8,00	VPL
T08	8,00	VPL
T09	8,00	VPL
T10	8,00	VPL
T11	10,05	
T12	8,00	VPL
T13	8,50	
T14	8,50	
T15	8,50	
T16	8,50	

TRASTERO	M ²	TIPO
T17	8,50	
T18	8,50	
T19	8,50	
T20	8,50	
T21	8,50	
T22	9,00	
T23	15,45	
T24	12,05	
T25	12,05	
T26	12,05	
T27	12,05	
T28	9,55	
T29	8,60	
T30	8,00	VPL
T31	8,00	VPL



PRECIO LIBRE

PRECIO LIMITADO (VPL)
TRASTEROS INCLUIDOS

04

MEMORIA DE CALIDADES VIVIENDAS PRECIO LIBRE

CIMENTACIÓN Y ESTRUCTURA

- Cimentación según estudio geotécnico. A base de zapatas aisladas en pilares y corridas en muros de sótano, atadas mediante vigas riostras y centradoras de hormigón armado.
- Estructura de elementos de hormigón armado a base de pilares de sección rectangular, y forjados reticulares formados por vigas y jácenas de hormigón in situ y casetones de hormigón prefabricados.
- Los muros de contención de sótano se realizarán con muros de hormigón armado a una cara o dos caras en función de su situación.

CUBIERTAS

- Cubierta invertida transitable (terrazas y porches viviendas), con formación de pendientes de hormigón celular, imprimación asfáltica y lámina asfáltica de alta resistencia térmica, lámina separadora de fieltro geotextil, aislamiento térmico de poliestireno extruido de alta densidad, capa de mortero de protección y pavimento a base de baldosa de gres porcelánico antideslizante.
- Cubierta invertida transitable (zonas técnicas cubierta), con formación de pendientes de hormigón celular, imprimación asfáltica y lámina asfáltica de alta resistencia térmica, aislamiento térmico de poliestireno extruido de alta densidad, lámina separadora de fieltro geotextil y protección pesada con capa de grava decorativa.

CUBIERTAS

- Cubierta invertida no transitable (patios zonas comunes y jardineras cubierta), con formación de pendientes de hormigón celular, imprimación asfáltica y lámina asfáltica anti-raíces, aislamiento térmico de poliestireno extruido de alta densidad, capa de mortero de protección, film de protección de polietileno transparente y acabada con cubierta ecológica realizada con sistema drenante y de retención para forjados planos sin agua estancada.

FACHADA

- Sistema de fachada realizado mediante revestimiento continuo acabado tipo SATE en plantas altas, con malla interior de protección que le confiere mayor dureza y estabilidad, con aislamiento térmico por el exterior a base de poliestireno extruido para SATE, evitando de este modo puentes térmicos, mejorando de este modo el comportamiento térmico del edificio, todo ello según diseño de proyecto. Esta solución de fachada favorece el ahorro energético y el confort térmico facilitando la refrigeración del edificio en verano y el control y la dispersión del calor en invierno.
- Cerramiento se realizará a base de ladrillo cerámico perforado, cámara de aire con aislamiento térmico mediante panel flexible de lana mineral y trasdosado interior con estructura autoportante a base de perfiles de chapa de acero galvanizado y placa de yeso laminado.

*MEMORIA DE CALIDADES SUJETA A CAMBIOS POR LICENCIA O PROYECTO EJECUTIVO
"PARA VIVIENDAS DE PRECIO LIBRE"

CARPINTERÍA EXTERIOR

- Carpintería exterior de aluminio lacado RAL a elegir por la Dirección Facultativa a base de perfilería con corte de puente térmico, de altas prestaciones termoacústicas. Dimensiones según diseño de proyecto.
- Incluye vidrios de baja emisividad térmica y protección solar garantizando las características indicadas en el Certificado Energético, a base de doble acristalamiento con cámara de aire tipo "Climalit".
- Persianas enrollables en huecos de fachadas de dormitorios.
- Cerrajería en aquellos puntos en que esté previsto en proyecto, a base de perfilería de acero galvanizado y/o aluminio, acabadas con pinturas de oxirón o esmaltes y pintura antioxidante, según indicaciones de la Dirección Facultativa.

VESTÍBULO Y NÚCLEO ESCALERA

- Pavimento de zonas comunes a base de baldosa de gres porcelánico.
- Carpintería exterior de aluminio lacado, RAL a definir por D.F. a base de perfilería con corte de puente térmico, de altas prestaciones termoacústicas. Dimensiones según diseño de proyecto.
- Falsos techos a base de estructura autoportante mediante perfiles de chapa de acero galvanizado y placa de cartón yeso.



VESTÍBULO Y NÚCLEO ESCALERA

- Paredes con pintura plástica lisa, color a definir por la Dirección Facultativa.
- Ascensor equipado con acabados premium y sistema de alarma ante emergencias, con acceso a garaje mediante llave.
- Iluminación integrada en techos y accionada mediante detectores de movimiento en zaguán y distribuidores de planta.
- Zona de zaguán del edificio con elementos de panelado en melaminas y/ o maderas según diseño de la dirección facultativa.
- Videoportero para acceso a zaguán con sistema de control de acceso por pantalla.

PARTICIONES

- **Interiores:** Los tabiques de partición interior dentro de las viviendas se realizarán mediante tabique con estructura autoportantes a base de perfiles de chapa plegada de acero galvanizado placa de yeso laminado y aislamiento acústico y térmico mediante panel flexible de lana mineral.
- **Separación entre viviendas:** Cerramiento a base de fábrica de ladrillo cerámico perforado y trasdosado por ambas caras a base de estructura autoportante a base de perfiles de chapa plegada de acero galvanizado con placa de yeso laminado a ambos lados y aislamiento acústico y térmico mediante panel flexible de lana mineral.



SÓTANO Y GARAJE

- El pavimento de las zonas técnicas de sótanos y aparcamientos, será continuo de solera de hormigón pulida.
- Plazas de parking con previsión de punto de carga para vehículos eléctricos según exigencias de normativa vigente.
- Trasteros con puerta metálica.
- Soportes para bicicletas colgadas en cada una de las estancias destinadas a dicho uso.

INTERIOR DE VIVIENDAS

CARPINTERÍAS

- Puertas de acceso a viviendas, blindadas, con cerradura de seguridad, lisas lacadas en color a elegir por la Dirección Facultativa, maneta interior igual resto de puertas, mirilla óptica y pomo exterior, con forros laterales y tapajuntas.
- Puertas de paso en DM lisas lacadas en color blanco, de 3.50 -4 cm. de espesor, con bisagras, manetas, y condenas en baños.
- Armario modular instalado, en dormitorio principal, acabado interior melamínico y puertas de DM de 19.00 mm. de espesor, lacadas en color blanco. Bisagras y tiradores metálicos acabados cromado mate.

CARPINTERÍAS

- Mamparas en duchas, perfilera cromada y vidrio templado de 8mm.

SOLADOS Y ALICATADOS

- Pavimento de madera laminada (calidad AC4) en toda la vivienda, con rodapié de DM hidrófugo de 7cm lacado color a elegir por la Dirección Facultativa.
- Pavimento de baldosa de gres porcelánico, en baños, cocinas y porches.
- Alicatado de las paredes de la ducha con baldosa de gres porcelánico, el resto de paredes del baño irán pintadas.
- Pintura plástica lisa en techos y paredes.

FALSOS TECHOS

- Falsos techos a base de estructura autoportante mediante perfiles de chapa de acero galvanizado y placa de cartón yeso.



INSTALACIONES

VENTILACIONES

- Todas las viviendas cuentan con un sistema de ventilación que garantiza la salubridad del aire.

CLIMATIZACION Y ACS

- Sistema de producción de agua caliente de alta eficiencia mediante bomba de calor aerotérmica.
- Sistema de climatización frío-calor de aire acondicionado mediante sistema de conductos en falso techo y rejillas en estancias. Zonificación Airzone.

INSTALACIÓN ELÉCTRICA

- Instalación eléctrica según el REBT con circuitos independientes para climatización, lavadora/calentador, iluminación, cocina/horno, tomas de corriente generales y tomas de corriente en cuartos húmedos.
- Downlights LED empotrados en toda la vivienda. Aplique exterior en terrazas.
- Placas solares fotovoltaicas de aporte de energía solar en la instalación comunitaria.



TELECOMUNICACIONES

- Toma de servicios de radiotelevisión en salón, y todos los dormitorios.
- Integración de telecomunicaciones para internet en las diferentes estancias según normativa vigente.
- Videoportero con sistema de control de acceso por pantalla.
- La promoción estará dotada de antena colectiva para captación de imagen de televisión según la normativa vigente.

EQUIPAMIENTOS DE BAÑOS

GRIFERÍA

- **Lavabo:** Grifería monomando en lavabo acabado cromado marca Roca o similar.
- **Ducha:** Grifería termostática acabado cromado marca Roca o similar.

*MEMORIA DE CALIDADES SUJETA A CAMBIOS POR LICENCIA O PROYECTO EJECUTIVO
"PARA VIVIENDAS DE PRECIO LIBRE"

LAVABO

- **Lavabo:** El del baño principal cerámico con mueble laminado incorporado con dos cajones y lavabo integrado, y el del secundario lavabo suspendido de porcelana vitrificada sin mueble incorporado.
- **Espejo:** Espejo del mismo ancho que el lavabo en todos los baños.

PLATO DE DUCHA

- Platos de ducha extraplanos a base de resinas con cargas minerales.

INODORO

- Inodoros blancos a suelo con cisterna de tanque bajo de porcelana vitrificada.

MOBILIARIO Y EQUIPAMIENTO DE COCINA

MOBILIARIO

- Encimera y frente o zócalo entre muebles altos y bajos de cuarzo Silestone o similar. Resto acabado en pintura plástica.
- Grifería: Mezclador monomando cromado para cocina.
- Fregadero de acero inoxidable de un seno y escurridera, según planos de proyecto.



MOBILIARIO

- Mobiliario: Melamina canteada a laser color a definir por la Dirección Facultativa, compuesto de muebles bajos con zócalo inferior y muebles altos con cornisa superior.

EQUIPAMIENTO

Se dotará a la cocina del siguiente equipamiento de marcas de primera calidad:

- Placa vitrocerámica.
- Horno.
- Microondas.
- Campana extractora.
- Nevera, acabado panelado.
- Lavavajillas, acabado panelado.
- Lavadora, acabado panelado.



*MEMORIA DE CALIDADES SUJETA A CAMBIOS POR LICENCIA O PROYECTO EJECUTIVO
"PARA VIVIENDAS DE PRECIO LIBRE"

02

VIVIENDAS PRECIO LIMITADO

Diseñadas para familias que buscan una opción más asequible. Pisos con precios y medidas reducidas.

- Pisos de 2 habitaciones
- Trasteros incluidos



CARRER DE BULNES

PLANTA BAJA

C/ ESTEVE

C/ BULNES



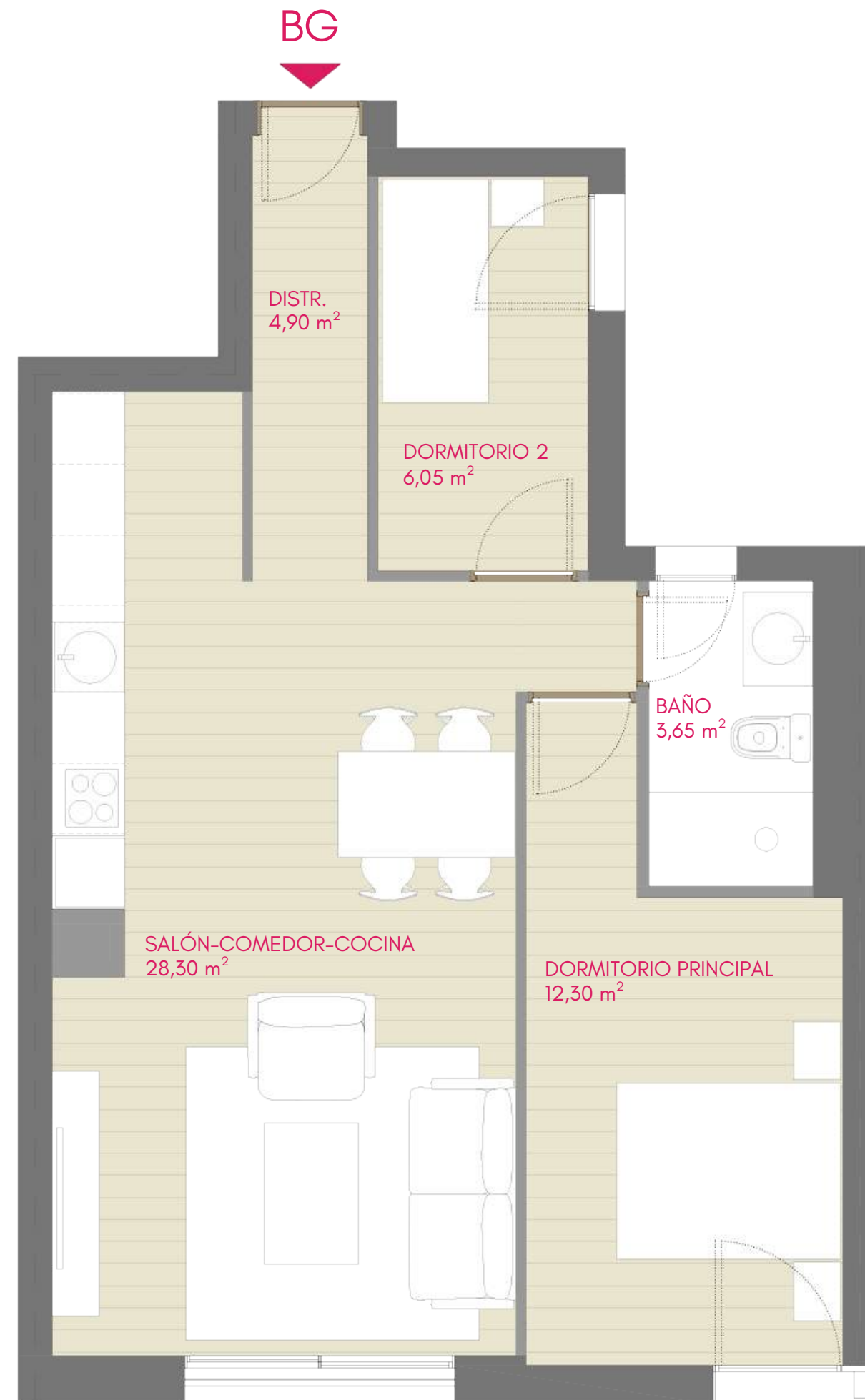
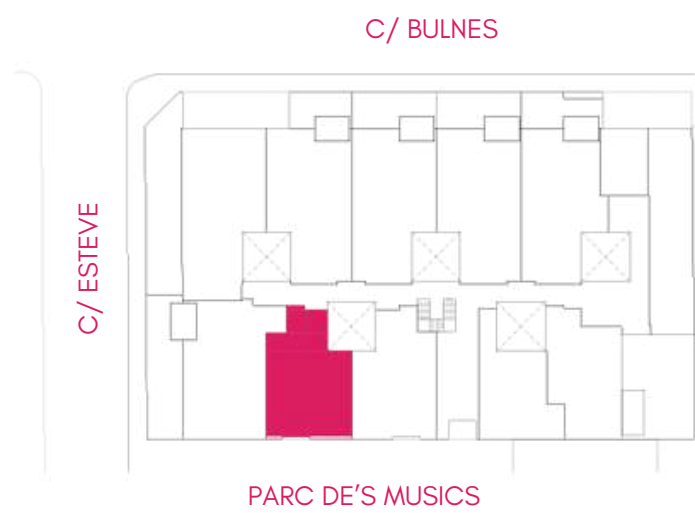
PARC DE'S MUSICS

0 1 5 10



VIVIENDAS PRECIO LIMITADO

LOCALIZADOR



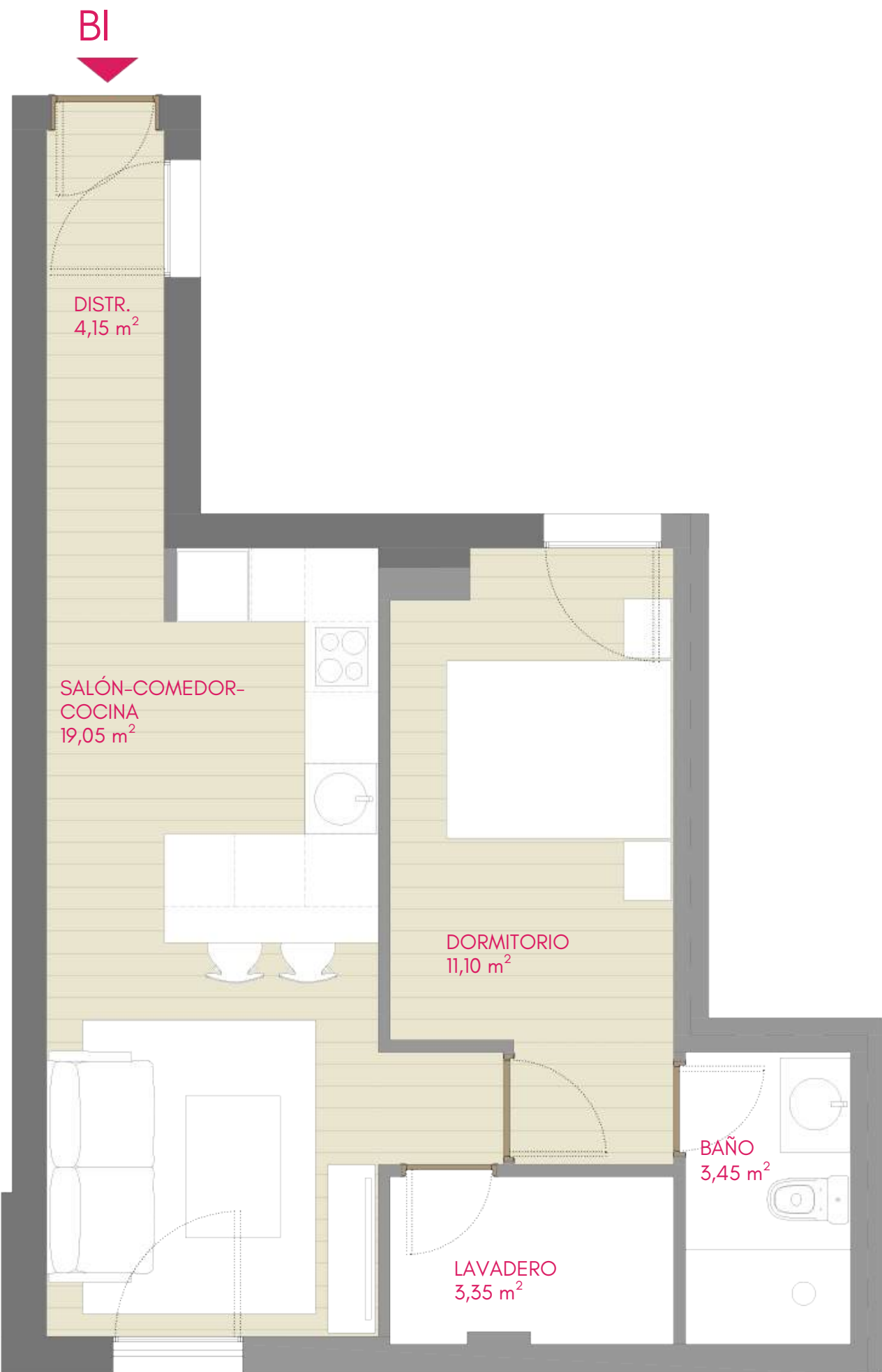
CARRER DE BULNES

PLANTA BAJA LETRA G

2 DORMITORIOS

VIVIENDA PRECIO LIMITADO

SUPERFICIES	M ²
S. Útil Interior Vivienda	55,20
S. Cons. Int. Vivienda	64,45



CARRER DE BULNES

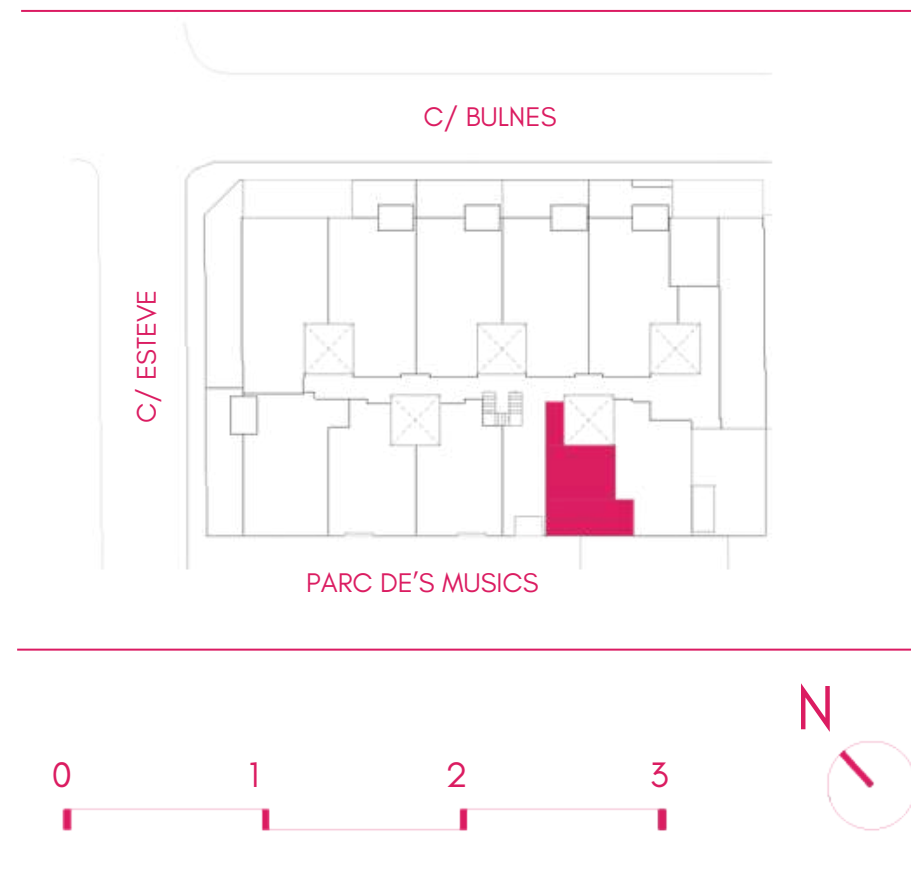
PLANTA BAJA LETRA I

1 DORMITORIO

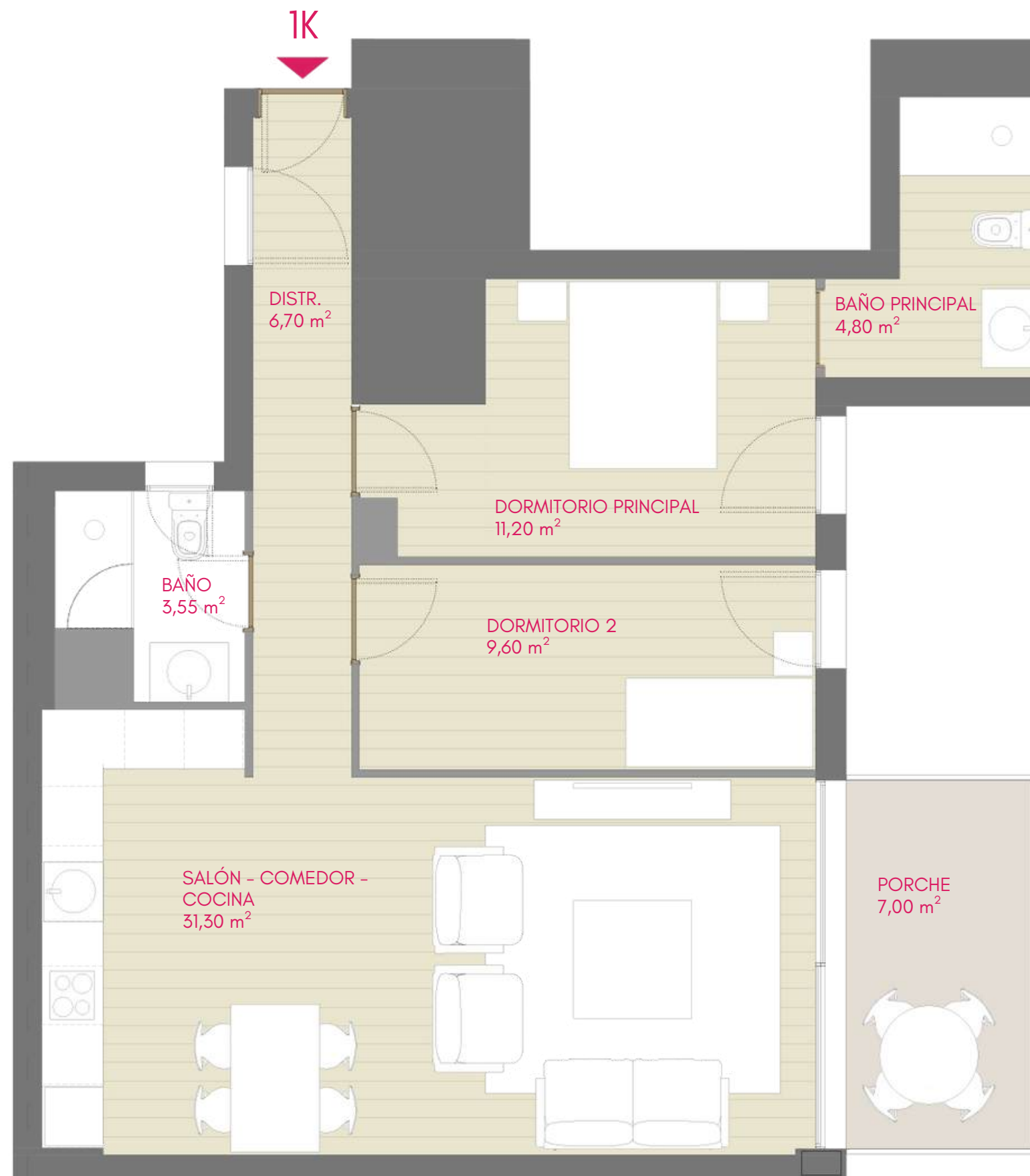
VIVIENDA PRECIO LIMITADO

SUPERFICIES	M ²
S. Útil Interior Vivienda	41,10
S. Cons. Int. Vivienda	50,35

LOCALIZADOR



VIVIENDAS PRECIO LIMITADO



CARRER DE BULNES

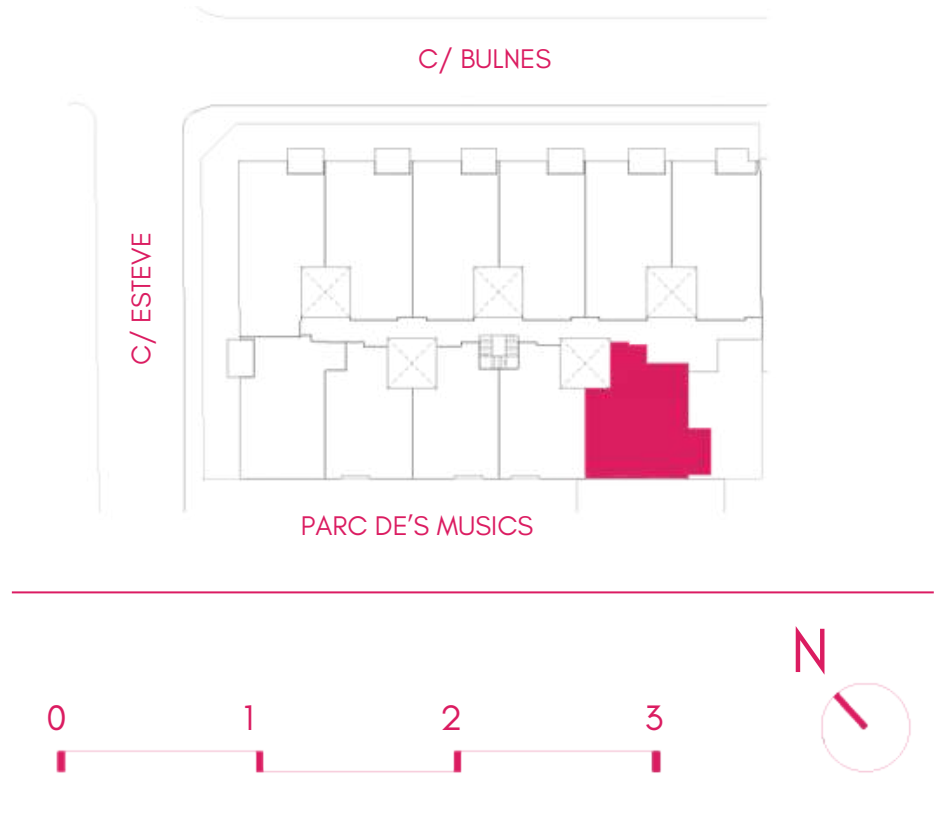
PLANTA 1ª LETRA K

2 DORMITORIOS

VIVIENDA PRECIO LIMITADO

SUPERFICIES	M ²
S. Útil Interior Vivienda	67,15
S. Útil Exterior Vivienda	7,00
S. Cons. Int. Vivienda	81,15

LOCALIZADOR



TRASTEROS

SÓTANO -2



PRECIO LIBRE

PRECIO LIMITADO



04

MEMORIA DE CALIDADES VIVIENDAS PRECIO LIMITADO VPL

CIMENTACIÓN Y ESTRUCTURA

- Cimentación según estudio geotécnico. A base de zapatas aisladas en pilares y corridas en muros de sótano, atadas mediante vigas riostras y centradoras de hormigón armado.
- Estructura de elementos de hormigón armado a base de pilares de sección rectangular, y forjados reticulares formados por vigas y jácenas de hormigón in situ y casetones de hormigón prefabricados. Los muros de contención de sótano se realizarán con muros de hormigón armado a una cara o dos caras en función de su situación.

CUBIERTAS

- Cubierta invertida transitable (terrazas y porches viviendas), con formación de pendientes de hormigón celular, imprimación asfáltica y lámina asfáltica de alta resistencia térmica, lámina separadora de fieltro geotextil, aislamiento térmico de poliestireno extruido de alta densidad, capa de mortero de protección y pavimento a base de baldosa de gres porcelánico antideslizante.
- Cubierta invertida transitable (zonas técnicas cubierta), con formación de pendientes de hormigón celular, imprimación asfáltica y lámina asfáltica de alta resistencia térmica, aislamiento térmico de poliestireno extruido de alta densidad, lámina separadora de fieltro geotextil y protección pesada con capa de grava decorativa.

CUBIERTAS

- Cubierta invertida no transitable (patios zonas comunes y jardineras cubierta), con formación de pendientes de hormigón celular, imprimación asfáltica y lámina asfáltica anti-raíces, aislamiento térmico de poliestireno extruido de alta densidad, capa de mortero de protección, film de protección de polietileno transparente y acabada con cubierta ecológica realizada con sistema drenante y de retención para forjados planos sin agua estancada

FACHADA

- Sistema de fachada realizado mediante revestimiento continuo acabado tipo SATE en plantas altas, con malla interior de protección que le confiere mayor dureza y estabilidad, con aislamiento térmico por el exterior a base de poliestireno extruido para SATE, evitando de este modo puentes térmicos, mejorando de este modo el comportamiento térmico del edificio, todo ello según diseño de proyecto. Esta solución de fachada favorece el ahorro energético y el confort térmico facilitando la refrigeración del edificio en verano y el control y la dispersión del calor en invierno.
- Cerramiento se realizará a base de ladrillo cerámico perforado, cámara de aire con aislamiento térmico mediante panel flexible de lana mineral y trasdosado interior con estructura autoportante a base de perfiles de chapa de acero galvanizado y placa de yeso laminado.

MEMORIA DE CALIDADES SUJETA A CAMBIOS POR LICENCIA O PROYECTO EJECUTIVO PARA
"VIVIENDAS DE PRECIO LIMITADO VPL"

CARPINTERÍA EXTERIOR

- Carpintería exterior de aluminio lacado RAL a elegir por la Dirección Facultativa a base de perfilería con corte de puente térmico, de altas prestaciones termoacústicas. Dimensiones según diseño de proyecto.
- Incluye vidrios de baja emisividad térmica y protección solar garantizando las características indicadas en el Certificado Energético, a base de doble acristalamiento con cámara de aire tipo "Climalit".
- Persianas enrollables en huecos de fachadas de dormitorios.
- Cerrajería en aquellos puntos en que esté previsto en proyecto, a base de perfilería de acero galvanizado y/o aluminio, acabadas con pinturas de oxirón o esmaltes y pintura antioxidante, según indicaciones de la Dirección Facultativa.

VESTÍBULO Y NÚCLEO ESCALERA

- Pavimento de zonas comunes a base de baldosa de gres porcelánico.
- Carpintería exterior de aluminio lacado, RAL a definir por D.F. a base de perfilería con corte de puente térmico, de altas prestaciones termoacústicas. Dimensiones según diseño de proyecto.
- Falsos techos a base de estructura autoportante mediante perfiles de chapa de acero galvanizado y placa de cartón yeso.



VESTÍBULO Y NÚCLEO ESCALERA

- Paredes con pintura plástica lisa, color a definir por la Dirección Facultativa.
- Ascensor equipado con acabados premium y sistema de alarma ante emergencias, con acceso a garaje mediante llave.
- Iluminación integrada en techos y accionada mediante detectores de movimiento en zaguán y distribuidores de planta.
- Zona de zaguán del edificio con elementos de panelado en melaminas y/ o maderas según diseño de la dirección facultativa.
- Videoportero para acceso a zaguán con sistema de control de acceso por pantalla.

PARTICIONES

- **Interiores:** Los tabiques de partición interior dentro de las viviendas se realizarán mediante tabique con estructura autoportantes a base de perfiles de chapa plegada de acero galvanizado placa de yeso laminado y aislamiento acústico y térmico mediante panel flexible de lana mineral.
- **Separación entre viviendas:** Cerramiento a base de fábrica de ladrillo cerámico perforado y trasdosado por ambas caras a base de estructura autoportante a base de perfiles de chapa plegada de acero galvanizado con placa de yeso laminado a ambos lados y aislamiento acústico y térmico mediante panel flexible de lana mineral.

SÓTANO Y GARAJE

- El pavimento de las zonas técnicas de sótanos y aparcamientos, será continuo de solera de hormigón pulida.
- Plazas de parking con previsión de punto de carga para vehículos eléctricos según exigencias de normativa vigente.
- Trasteros con puerta metálica.
- Soportes para bicicletas colgadas en cada una de las estancias destinadas a dicho uso.

INTERIOR DE VIVIENDAS

CARPINTERÍAS

- Puertas de acceso a viviendas, blindadas, con cerradura de seguridad, lisas lacadas en color a elegir por la Dirección Facultativa, maneta interior igual resto de puertas, mirilla óptica y pomo exterior, con forros laterales y tapajuntas.
- Puertas de paso en DM lisas lacadas en color blanco, de 3.50-4 cm. de espesor, con bisagras, manetas, y condenas en baños.

SOLADOS Y ALICATADOS

- Pavimento de gres porcelánico en toda la vivienda incluyendo núcleos húmedos, con rodapié de DM hidrófugo de 7cm lacado color a elegir por la Dirección Facultativa.
- Alicatado de las paredes de la ducha con baldosa de gres porcelánico, el resto de paredes del baño irán pintadas.
- Pintura plástica lisa en techos y paredes.

FALSOS TECHOS

- Falsos techos a base de estructura autoportante mediante perfiles de chapa de acero galvanizado y placa de cartón yeso.

INSTALACIONES

VENTILACIONES

- Todas las viviendas cuentan con un sistema de ventilación que garantiza la salubridad del aire.



CLIMATIZACION Y ACS

- Sistema de producción de agua caliente de alta eficiencia mediante bomba de calor aerotérmica.
- Preinstalación de sistema de climatización frío-calor de aire acondicionado mediante SPLITS.

INSTALACIÓN ELÉCTRICA

- Instalación eléctrica según el REBT con circuitos independientes para climatización, lavadora/calentador, iluminación, cocina/horno, tomas de corriente generales y tomas de corriente en cuartos húmedos.
- Previsión puntos de iluminación en toda la vivienda. Aplique exterior en terrazas.
- Placas solares fotovoltaicas de aporte de energía solar en la instalación comunitaria.

TELECOMUNICACIONES

- Toma de servicios de radiotelevisión en salón, y todos los dormitorios.
- Integración de telecomunicaciones para internet en las diferentes estancias según normativa vigente.
- Videoportero con sistema de control de acceso por pantalla.
- La promoción estará dotada de antena colectiva para captación de imagen de televisión según la normativa vigente.

EQUIPAMIENTOS DE BAÑOS

GRIFERÍA

- **Lavabo:** Grifería monomando en lavabo acabado cromado marca Roca o similar.
- **Ducha:** Grifería termostática acabado cromado marca Roca o similar.

LAVABO

- **Lavabo:** Lavabos suspendidos de porcelana vitrificada.

PLATO DE DUCHA

- Platos de ducha extraplanos a base de resinas con cargas minerales.

INODORO

- Inodoros blancos a suelo con cisterna de tanque bajo de porcelana vitrificada.

MEMORIA DE CALIDADES SUJETA A CAMBIOS POR LICENCIA O PROYECTO EJECUTIVO PARA
"VIVIENDAS DE PRECIO LIMITADO VPL"



05 RENDERS

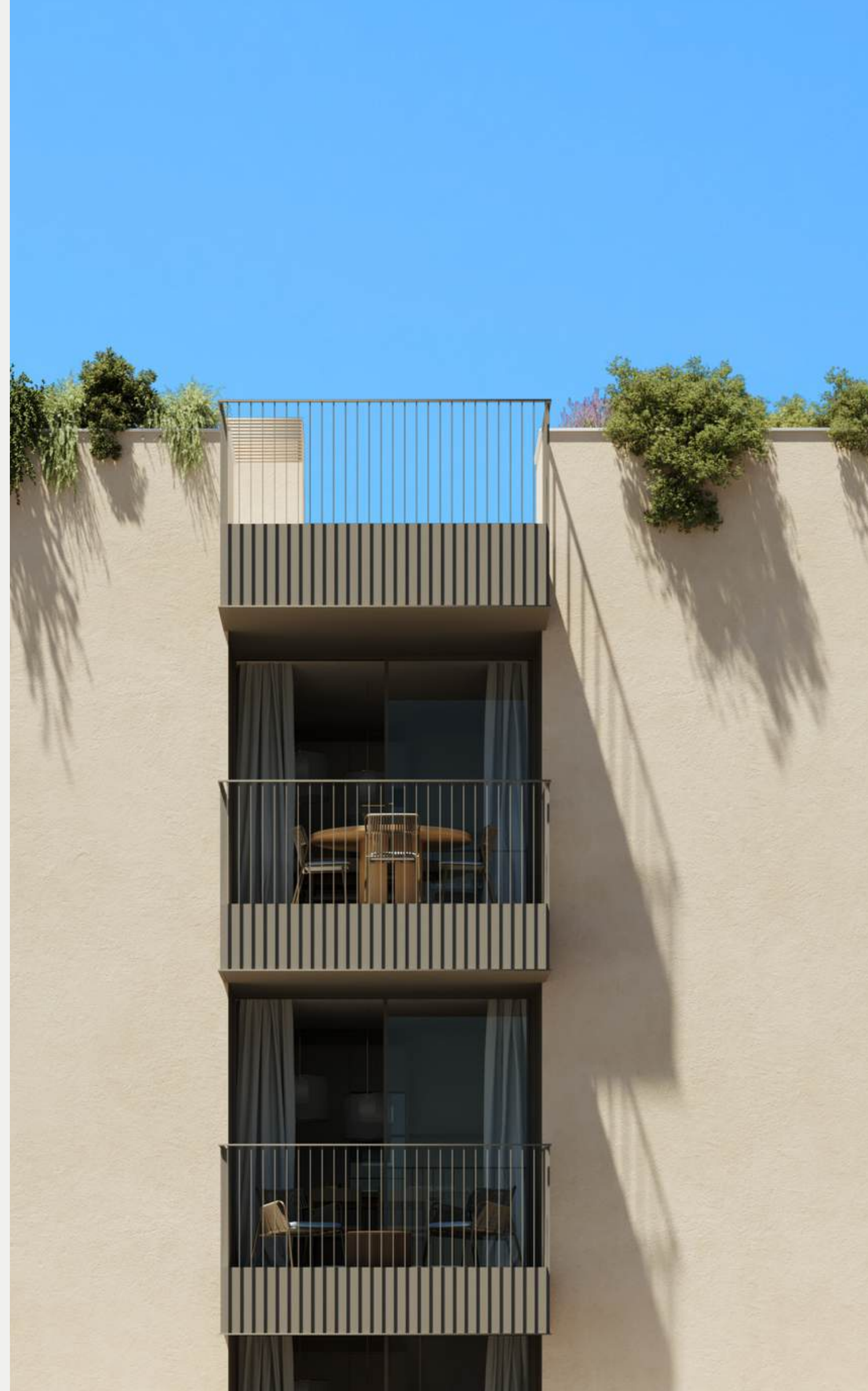






PULSAR PARA VISUALIZAR LA
FACHADA DE BULNES DE NOCHE

















06

VAE HOMES

Vae Homes estudia zonas en desarrollo para la construcción de proyectos residenciales dando la oportunidad a familias e inversores de adquirir hogares en las mejores áreas de Baleares, Valencia y Barcelona.

VAE ARAGÓN 288
20 viviendas

VAE ARAGÓN 73
6 viviendas

VAE FCO. MARTÍ MORA
8 viviendas

VAE BULNES
32 viviendas

VAE ZENTRAL
Valencia
30 viviendas

VAE COLÒNIA SANT JORDI
8 viviendas

VAE SUREDA
10 viviendas

VAE ALFONS EL MAGNÀNIM
12 viviendas con piscina
comunitaria

VAE MALVARROSA
Valencia
17 viviendas

TU HOGAR, NUESTRA ILUSIÓN



07 CONTACTO



mar@vaerealestate.com



+34 649 320 264



www.vaehomes.com



Carrer de Josep Tous i Ferrer, 3, Entresuelo 1º
07002 Palma

VAE
HOMES

VAE BULNES

TU HOGAR, NUESTRA ILUSIÓN

La información proporcionada en este dossier es meramente indicativa. Por favor, tenga en cuenta que dicha información puede cambiar en el transcurso del proceso de ejecución de la obra debido a necesidades imprevistas. Los cambios no afectarán, en ningún caso, a la calidad de los materiales ni al precio de la vivienda. Los renders y/o imágenes que aparecen en este dossier también son meramente representativos y sirven como inspiración. Se han incluido a modo de ejemplo del concepto general de la vivienda. Por lo tanto, no representan, en ningún caso, las marcas y acabados finales de la vivienda.

