

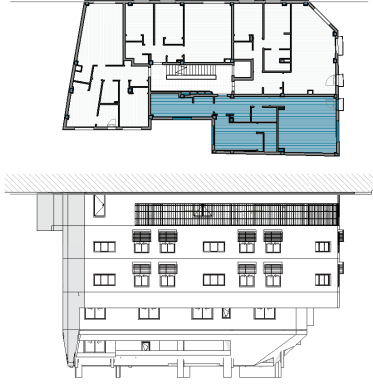
JUAN DE LA HOZ

11 VIVIENDAS SINGLARES EN JUAN DE LA HOZ
Nº7, MADRID

01 PLANTA PRIMERA - 1ªA
2 DORMITORIOS

CUADRO DE SUPERFICIES

SUPERFICIE ÚTIL INTERIOR	67,9 m ²
SUPERFICIE ÚTIL EXTERIOR	
SUPERFICIE CONSTRUIDA INTERIOR	79,80 m ²
SUPERFICIE CONSTRUIDA EXTERIOR	



La casilla marcada en color indica la posición de la vivienda en el conjunto (edificio, portal, piso).

NOTA. LAS SUPERFICIES REFLEJADAS EN EL PLANO SON SUPERFICIES ÚTILES POR ESTANCIA

PROYECTO BÁSICO 11 VIVIENDAS, JARDÍN Y GARAJE

APARICIO Y ASOCIADOS ARQUITECTOS
www.aparicioarquitectos.com

NOTA AL PROYECTO BÁSICO

Los presentes planos, documentos, imágenes y superficies, carecen de carácter contractual, y son un avance del proyecto a desarrollar posteriormente. Por todo ello están sujetos a posibles modificaciones derivadas por la incorporación y ajuste de instalaciones, estructura, cumplimiento obligado de normativa y ordenanzas, o criterio de los arquitectos redactores o DF del proyecto.

P-01-Vivienda A
1 : 60

