

# Mascarat Hills

ALTEA

Incomparable  
y único

**FERROCARRIL**

Grupo Inmobiliario

# UBICACIÓN Y SERVICIOS

## Tu rincón del mediterráneo.

10 viviendas unifamiliares ubicadas en la prestigiosa urbanización de Altea Hills. Un espacio residencial con personalidad propia, unas vistas envidiables a la bahía de Altea y protegido por la Sierra de Bernia. Un rincón único en la Costa Blanca donde respirar aire puro en un microclima especial, con inviernos suaves y veranos templados, que invitan a disfrutar de una vida sana en cualquier estación del año.

Vive en total tranquilidad y seguridad, con unos servicios próximos inmejorables.

1



Club de Golf Don Cayo



Club Náutico Marina Greenwich



Spa Center en Hotel Altea Hills



Club Social Mascarat Hills



Club de Tenis



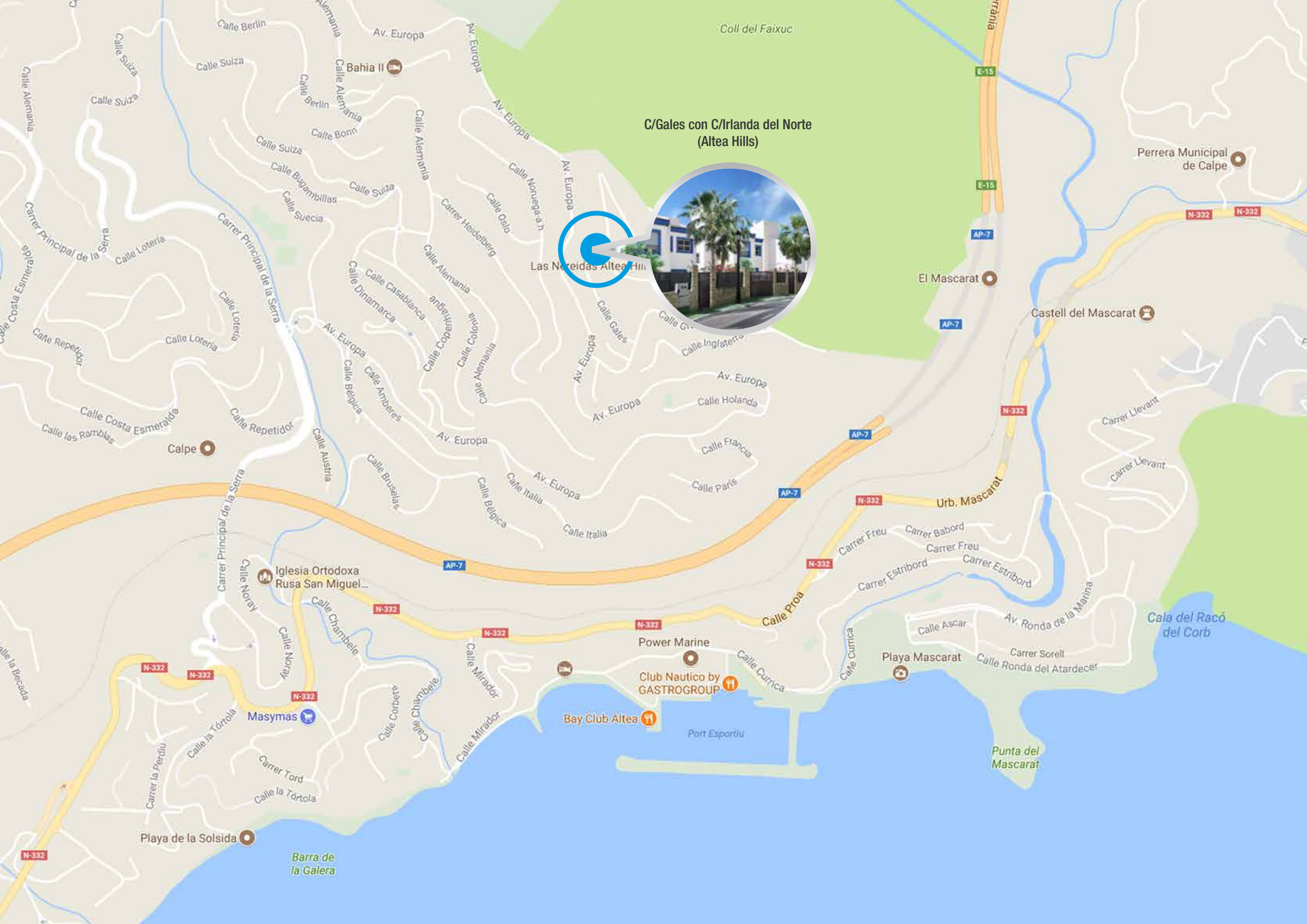
Vigilancia 24 horas



C/Gales con C/Irlanda del Norte  
(Altea Hills)



Las Nordeidas Altea Hills



A large blue triangle pointing to the right, containing the number 2.

2

# URBANIZACIÓN

Un entorno privilegiado.

Urbanización privada, donde cada vivienda cuenta con su propia piscina, jardín privado y zona de barbacoa. Todo lo que necesitas para disfrutar del estilo de vida mediterráneo en su más alta concepción e intimidad.







3

# VIVIENDAS

Disfruta tu hogar.

Viviendas unifamiliares de 3 dormitorios, 2 baños y un aseo, con acabado de lujo. Todas las viviendas cuentan con piscina, jardín privado y zona de barbacoa, así como terrazas y vistas al mar.





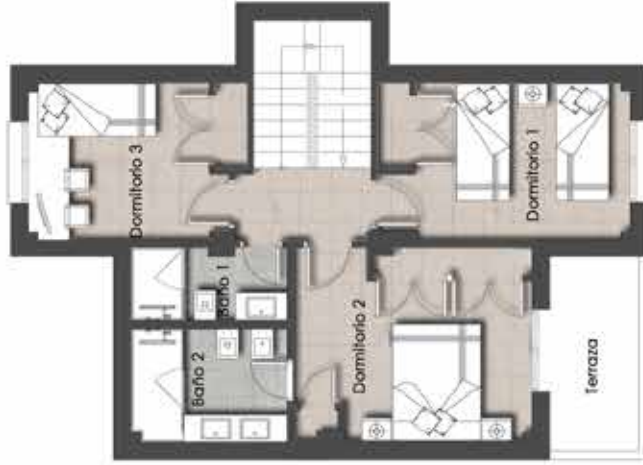




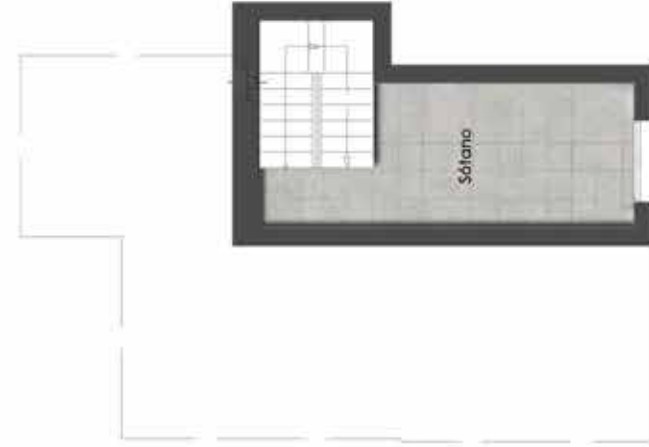
# VIVIENDA TIPO



PLANTA BAJA



PLANTA PRIMERA



SÓTANO







# Mascarat Hills

ALTEA

Incomparable y único.

**966 882 101**  
**606 582 606**

comercial@grupoferrocarril.com • [www.grupoferrocarril.com](http://www.grupoferrocarril.com)

Este documento (tanto su parte gráfica como los datos referidos a superficies) tiene carácter meramente orientativo, sin perjuicio de la información más exacta contenida en la documentación técnica del edificio. Todo el mobiliario que se muestra en los planos, incluido el de la cocina, se ha incluido a efectos meramente orientativos y decorativos. Los datos referidos a superficies, distribución y linderos son aproximados y pueden sufrir variaciones como consecuencia de exigencias comerciales, jurídicas técnicas o de ejecución de proyecto.

COMERCIALIZA

**euroHome**  
[www.eurohome.es](http://www.eurohome.es)

PROMUEVE

**FERROCARRIL**  
Grupo Inmobiliario